



## **Beratung und Vorführung**

Wenn Sie vor Ihrer Kaufentscheidung eine Beratung wünschen oder eines unserer Produkte sehen möchten, kommt einer unserer Produkteberater gerne zu Ihnen.

In unseren Vorführfahrzeugen sind alle gängigen Produkte zu finden.



**FERNO Transportgeräte GmbH**  
Zobelweg 9  
53842 Troisdorf

Telefon +49 2241 9483 0  
Fax +49 2241 9483 25

[www.ferno.de](http://www.ferno.de)  
[info@ferno.de](mailto:info@ferno.de)


**ROLL-IN-SYSTEME & ÜBERFÜHRUNGSTRAGEN**
**5**

MONDIAL®	6-8
Roll-In-Fahrgestell 50	9
Überführungstrage 11 XE / 11 U	10-11
11 / 11-3 R / 11 B	12
11 T Überführungstrage mit Treppenraupe	13
11 BS Schwerlasttrage	14-15
Bergungstragen	16-17
Adapter	18-21
Tragegurt TG 11	22
EasyLift Tragegurt	23
Einweglaken / Einweghüllen	24
24 miniMAXX® / 24 MAXX®	26-27
Ein-Mann-Fahrtragen 24 / 27-1 / 23	28-30
Mini-Cot	31
Abdeck- / Transporthüllen	32-33
Zubehör	34-36


**UMLAGERUNGSHILFEN**
**37**

Schaufeltragen 65 EXL-F / 65 F	37-41
TransferBoard / Beasy Trans / Körperlifter	41
Backboards	42
Umbettungsauflage	42
Schwerlast-Tragetuch 4028 XL	42
Flexible Tragen 131 / 135 / 137	43


**SCHERENWAGEN**
**45**

87 / 87 H / 88 / 88 H / 87 HC	46-48
Zubehör	49
Sargroller / Sargständer	50


**TISCHE**
**51**

Universaltische 101-H / 102 / 103	52-54
Ankleidetische 34 / 36	55



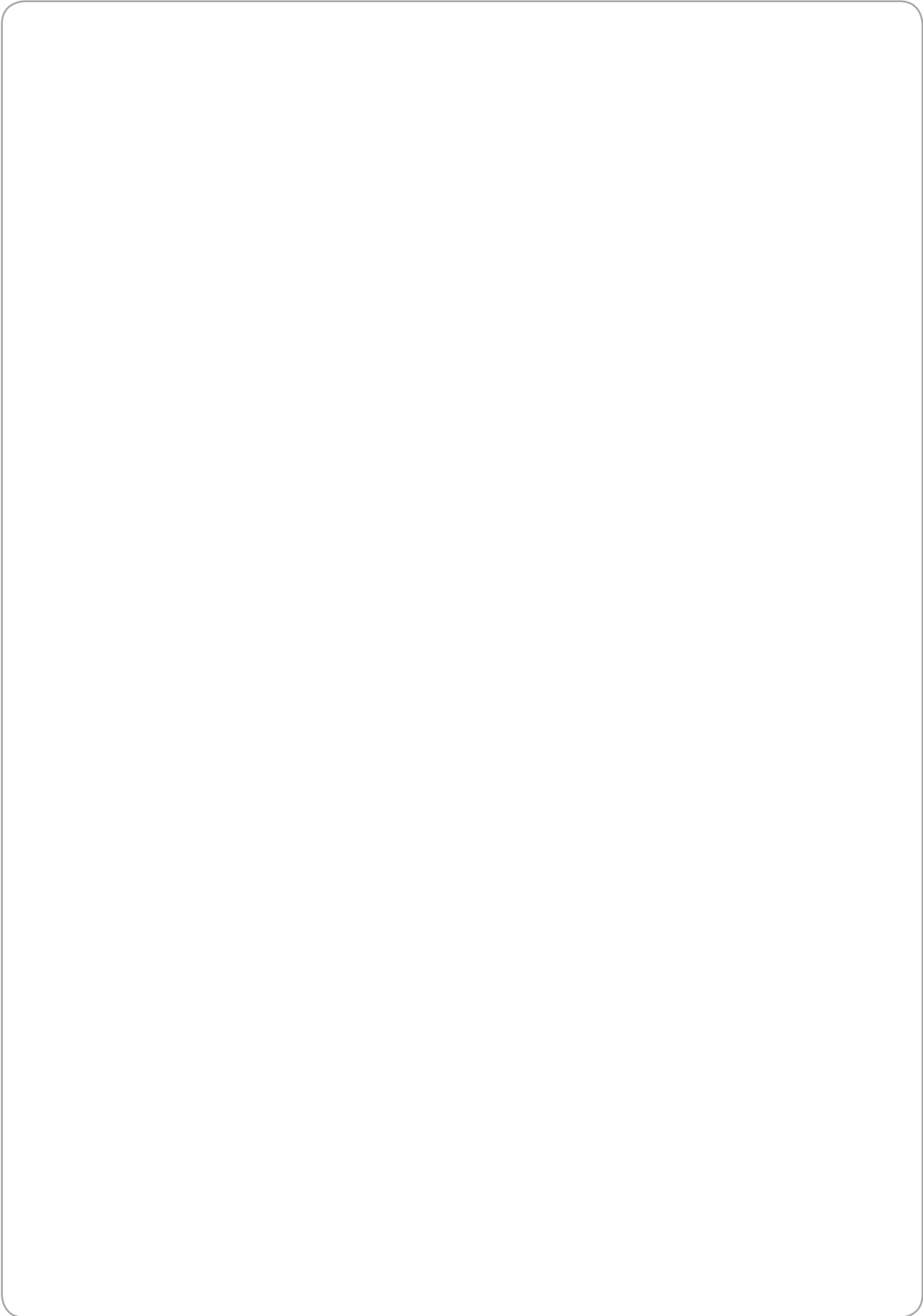
## DIN EN 15017

### Bestattungs-Dienstleistungen

Hiermit weisen wir auf die Europäische Norm DIN EN 15017:2005 (gültig ab Januar 2006) hin, wonach Richtlinien für die Überführung und den Transport des Verstorbenen sowie für die Überführungshilfsmittel definiert werden.

Das komplette Ferno-Programm für Bestattungsunternehmer (wie es in der DIN 33700 enthalten war) ist europaweit verbreitet und im Einsatz. Die Geräte sind wie gefordert speziell für den Zweck der Überführung von Verstorbenen konzipiert und dienen auch zur Arbeitserleichterung des Personals.

Demnach entsprechen Ferno-Produkte dieser EN Norm.



# **FERNO MONDIAL® Roll-In-System mit Smart-Load™ Technologie: ergonomisch und rückenschonend**



- ▶ **Smart-Load™-Technologie: Besonders rückschonend**
- ▶ **Automatische Entriegelung beim Be- /Entladen und Anheben**
- ▶ **Leicht zuschaltbare Schwenkrollen vorne**
- ▶ **Einzelentriegelung der Beine**
- ▶ **bis 270 kg belastbar**



Abb. mit Tragen-/Sargadapter

## MONDIAL® Roll-In-Fahrgestell mit Smart-Load™ System

mit folgenden Eigenschaften:

- **leichte, intuitive Bedienung**  
mit farbkodierten Bedienelementen und automatischer Entriegelung der Fahrgestellbeine
- **optische Anzeige**  
der Verriegelung der Fahrgestellbeine durch Anzeige der Fahrgestell-Beinverriegelung
- **leichter Lauf**  
auf allen Untergründen durch größere Laufrollen
- **maximale Lenkbarkeit**  
auf engem Raum mit Hilfe des Verriegelungs- und Entriegelungsmechanismus der vorderen Schwenkrollen
- **Sicherheit auf unebenen Oberflächen**  
durch Radfeststeller an den hinteren Laufrollen
- **leichtes Handling**  
durch mehrfache Höhenverstellung
- **Sichtbarkeit bei Dunkelheit**  
durch reflektierende Aufkleber
- **belastbar und strapazierfähig**  
für eine lange Lebensdauer durch Metallrahmen



oberste Position / Fahrposition



eine der mittleren Positionen



unterste Position



Position im Fahrzeug



Abb. mit Überführungstrage 11 U

Das FERNO-Fahrgestell MONDIAL® ist für die Aufnahme unserer Überführungstragen und den Transport von Särgen geeignet.

Zum Ein- und Ausladen des Roll-In-Systems ins und aus dem Fahrzeug müssen Sie keinen Hebel mehr ziehen, denn die Entriegelung erfolgt automatisch.

Mit dem Befestigungsadapter FERNO-Modell M 161 können unsere Überführungstragen problemlos aufgenommen werden. Der Adapter besteht aus zwei Querträgern mit Tragenauflage und einem Anschlagblech.

Durch die Verwendung des Roll-In-Fahrgestells ersparen Sie sich einen Großteil des beschwerlichen Tragens, da das Gewicht des Verstorbenen auf dem Fahrgestell und nicht auf Ihrem Rücken lastet.

Sie können das Fahrgestell mit der Trage und dem Verstorbenen direkt an Ihr Fahrzeug heran fahren und die gesamte Einheit ohne große Mühe in das Fahrzeug einladen. Das Fahrgestell ist in zwei Ladehöhen lieferbar und eignet sich jeweils für eine Ladehöhe von etwa 64 cm bzw. 70 cm.

Das Umlagern des Verstorbenen wird deutlich erleichtert, denn das Fahrgestell ist in sechs verschiedene Höhen verstellbar, siehe Abbildungen vorhergehende Seite.

Auch zum Anheben des Fahrgestells aus der abgesenkten Stellung müssen Sie aufgrund der automatischen Verriegelung keinen Hebel mehr bedienen. Das gewährleistet eine besonders rückschonende Arbeitsweise.



Abb. mit Sarg

## MONDIAL® ROLL-IN-SYSTEM

Eine weitere Besonderheit unseres neuen MONDIAL® Fahrgestells ist die Entriegelung der vorderen Laufrollen und somit die Möglichkeit der Schwenkbarkeit aller vier Räder. Dafür muss nur ein Hebel am Fußende betätigt werden. Bei erneutem Geradeauslauf der vorderen Rollen arretieren diese wieder automatisch. Sie können auf diese Art ganz einfach und nahe an ein Bett rangieren.

Die Bedienelemente an Kopf- und Fußende sind ergonomisch geformt. Das Fahrgestell ist mit zwei Laderollen am Kopfende ausgestattet.

Das Anschlagblech am Fußende gewährt einen sicheren Halt der Überführungstrage auf dem Fahrgestell, da diese mit dem Hauptrahmen unter das Anschlagblech fährt.

Das Fahrgestell ist lieferbar:

mit Adapter für die Überführungstrage

Modell M 2 F: silberfarbig, mit Beladehöhe 64 cm

Modell M 6 F: silberfarbig, mit Beladehöhe 70 cm

mit Adapter für die Überführungstrage oder den Sargtransport

Modell M 2 FS: silberfarbig, mit Beladehöhe 64 cm

Modell M 6 FS: silberfarbig, mit Beladehöhe 70 cm

Dank seiner hohen Belastbarkeit kann unser MONDIAL® Fahrgestell nicht nur in Verbindung mit einer unserer Überführungstragen eingesetzt werden. Auch der Sargtransport ist möglich. Durch den Multifunktionsadapter haben Sie die Möglichkeit, sowohl die Trage als auch einen Sarg sicher auf dem Fahrgestell zu transportieren.



Mit zwei einfachen Handgriffen wird der Sargadapter hoch geklappt. Gegen seitliches Verrutschen sind Dorne eingelassen, die sich in den Holzboden des Sarges drücken. Wir empfehlen als Zubehör zwei Haltegurte zur zusätzlichen Sicherung.



### TECHNISCHE DATEN

	Länge	Breite	Höhe min.	Höhe max.	Einladehöhe	Gewicht	Belastbarkeit max.
M 2 F (m. Adapter)	2.035 mm	590 mm	350 mm	970 mm	ca. 640 mm	35 kg	270 kg
M 6 F (m. Adapter)	2.035 mm	590 mm	350 mm	1.025 mm	ca. 700 mm	36 kg	270 kg





Abb. mit Überführungstrage

## Roll-In-Fahrgestell 50

Natürlich können Sie auch unser bewährtes Roll-In-Fahrgestell Modell 50 mit Ihrer FERNO-Überführungstrage kombinieren und so die tägliche Arbeit erleichtern. Hergestellt aus stabilem Aluminium und ausgestattet mit dem Roll-In-Ladesystem ist dieses Fahrgestell bis 180 kg belastbar.

Das Fahrgestell Modell 50 ist in sechs verschiedene Höhen verstellbar. Zur Grundausstattung gehören zwei starre Laufräder vorn, zwei feststellbare Schwenkrollen hinten und zusätzliche Laderäder am Kopfende.

Das Fahrgestell ist lieferbar als:

**Modell 50-2 F:** silberfarbig, mit Beladehöhe 64 cm  
**Modell 50-6 F:** silberfarbig, mit Beladehöhe 70 cm

**Modell 161 X2 S:**  
 Adapter auch geeignet für Sargtransport



Abb. mit Adapter

### TECHNISCHE DATEN

	Länge	Breite	Höhe	Einladehöhe	Gewicht	Belastbarkeit max.
50-2 F (m. Adapter)	2.010 mm	600 mm	350 - 910 mm	ca. 640 mm	28 kg	180 kg
50-6 F (m. Adapter)	2.010 mm	600 mm	320 - 970 mm	ca. 700 mm	28 kg	180 kg

## ÜBERFÜHRUNGSTRAGENTRAGEN



### Überführungstrage 11 XE

FERNO-Überführungstragen sind aus hochwertigem Aluminium hergestellt. Daher sind sie leicht, aber dennoch hoch belastbar. Zwei klappbare Standfüße, zwei klappbare Laufrollen sowie eine Fußtasche und ein Fußbügel gehören zur Grundausstattung. Auf den am Fußende angebrachten Gleitrollen lässt sich die Trage auch im hochgestellten Zustand gut lenken, z.B. auf Treppenabsätzen in engen Treppenhäusern.

Die Überführungstragen sind in der Mitte klappbar und können somit platzsparend untergebracht werden. Die Grundbespannung ist abwaschbar und desinfektionsmittelfest. Die Körperabdeckung variiert bei den verschiedenen Modellen. Alle Tragenmodelle sind bis 160 kg belastbar.

Modell 11 XE besitzt eine schwarze Grundbespannung mit aufgenähter Körperabdeckung, bestehend aus den Seitenteilen, der Kopfabdeckung und einer Fußtasche. Zum Lieferumfang gehören zwei Haltegurte. Die Körperabdeckung ist in vier Farben erhältlich:

Modell 11 XE-1	dunkelblau
Modell 11 XE-3	weinrot
Modell 11 XE-4	anthrazit
Modell 11 XR	schwarz

Passend für alle unsere Fahrgestelle!



Abb. mit Fahrgestell



## Überführungstrage 11 U

Modell 11 U besitzt ebenfalls eine schwarze Grundbespannung. Die Transporthülle wird hier mittels Klettband und sechs Halteschlaufen am Tragenrahmen befestigt und kann leicht entfernt bzw. ausgetauscht werden. Aussparungen für die drei serienmäßigen Haltegurte sind integriert. Die Transporthülle ist innen kunststoffbeschichtet und außen in vier verschiedenen Farben erhältlich:

<b>Modell 11 U-1</b>	<b>dunkelblau</b>
<b>Modell 11 U-3</b>	<b>weinrot</b>
<b>Modell 11 U-4</b>	<b>anthrazit</b>
<b>Modell 11 U-5</b>	<b>schwarz</b>

Durch die vier zusätzlichen Trageschlaufen, kann die Transporthülle 335 U ohne Trage für sich alleine genutzt werden, z. B. in engen Treppenhäusern.



## Schutz-/Tragetasche 385-3 R

Die Tasche ist aus robustem Nylongewebe hergestellt, in der Farbe anthrazit und mit einem Tragegriff ausgestattet.



### TECHNISCHE DATEN

	Länge normal	Länge geklappt	Breite	Höhe normal	Höhe geklappt	Gewicht	Belastbarkeit max.
11 XE / 11 U	1.990 mm	1.035 mm	540 mm	210 mm	ca. 80 mm	10/11 kg	160 kg

## ÜBERFÜHRUNGSTRAGEN

### Überführungstrage 11

Dieses Modell ist die einfachste Ausführung, ohne Fußbügel und ohne zusätzliche Rollen am Fußende. Die Grundbespannung ist aus weinrotem Kunststoff, zwei Haltegurte mit Drucktastenschloss gehören zum Lieferumfang.

Passend zu dieser Trage gibt es die Aufbewahrungstasche Modell 385 A aus Kunststoff in weinrot.



### Überführungstrage 11-3 R

Diese Überführungstrage besitzt wie unser Modell 11 XE eine Grundbespannung mit aufgenähter Körperabdeckung in der Farbe grau. Fußtasche und Kopfabdeckung sind integriert. Zwei Haltegurte mit Drucktastenschloss gehören zum Lieferumfang. Dieses Modell besitzt keinen Fußbügel.



### Schwerlast-Überführungstrage 11 B

Speziell für die Aufnahme und den Transport von sehr schweren Personen wurde die neue extrabreite Überführungstrage Modell 11 B konstruiert.

Ebenso wie die bewährten FERNO-Überführungstragen ist dieses Modell aus einem stabilen Aluminiumrahmen und einer Grundbespannung aus Kunststoff hergestellt. Die Breite von 60 cm ermöglicht die problemlose Aufnahme übergewichtiger Personen. Zwei klappbare Standfüße und Laufrollen sowie eine große klappbare Fußstütze gehören zur Grundausstattung. Die Überführungstrage ist zur platzsparenden Unterbringung zusammenklappbar. Zum Lieferumfang gehören drei Haltegurte.



#### TECHNISCHE DATEN

	Länge normal	Länge geklappt	Breite	Höhe normal	Höhe geklappt	Gewicht	Belastbarkeit max.
11	1.870 mm	940 mm	495 mm	210 mm	ca. 80 mm	7 kg	159 kg
11-3 R	1.970 mm	990 mm	520 mm	210 mm	ca. 80 mm	9 kg	160 kg
11 B	1.880 mm	950 mm	600 mm	200 mm	105 mm	8,7 kg	250 kg

## Überführungstrage mit Treppenraupe 11 T

Der Transport von Verstorbenen ist oftmals problematisch und mit enormer Kraftanstrengung für das Bestattungspersonal verbunden, vor allem wenn mehrere Treppen überwunden werden müssen.

Wir haben dafür eine Lösung gefunden, indem wir unsere bewährte FERNO-Überführungstrage mit einem Raupensystem kombiniert haben. Damit können Sie die Trage ganz einfach treppab gleiten lassen - ohne Mühe und ohne großen Kraftaufwand.

Das schwere Tragen über lange Treppen und enge Kurven gehört der Vergangenheit an. Die Trage gleitet sicher und zuverlässig abwärts. Eine wahre Arbeitserleichterung für den Bediener!

Das Raupensystem wird einfach ausgeklappt und schon ist die Trage einsatzbereit. Zwei kleine Hilfsrollen erleichtern das Manövrieren der Trage. Bei Nichtgebrauch werden die Raupen nach oben geklappt und die Überführungstrage ist wie gewohnt einsetzbar.

Wie alle FERNO-Überführungstragen ist auch dieses Modell in der Mitte klappbar und somit praktisch zu verstauen. Zum Schutz der Trage bieten wir Ihnen gerne die passende Tragetasche an und empfehlen Ihnen die passende Abdeckhülle. Ein stabiler Kunststoffbezug bildet die Grundbespannung. Die Überführungstrage wird mit zwei Haltegurten geliefert.

Die Modelle 11 T und 11 BS sind mit einem zusätzlichen Adapter auch mit den FERNO-Fahrgestellen kompatibel.



**Die Lösung für rückschonendes Arbeiten - treppab gleiten lassen**



**Innovativ, praktisch,  
leicht zu bedienen!  
Eine wahre Erleichterung!**



### TECHNISCHE DATEN

	Länge offen	Länge geklappt	Breite offen	Höhe	Gewicht	Belastbarkeit max.
11 T	1.915 mm	910 mm	495 mm	210 mm	11 kg	159 kg

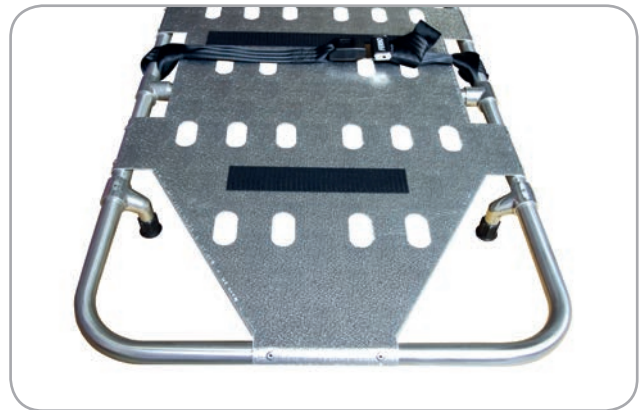
**SCHWERLAST-ÜBERFÜHRUNGSTRAGE****Schwerlast-  
Überführungstrage 11 BS**

Speziell für die Aufnahme und den Transport von sehr schweren Personen wurde die neue breitere und längere Überführungstrage Modell 11 BS konstruiert.

Ebenso wie die bewährten FERNO-Überführungstragen ist dieses Modell aus einem stabilen Aluminiumrahmen hergestellt. Eine Blechauflage erhöht die Stabilität.

Die Breite von 60 cm ermöglicht die problemlose Aufnahme übergewichtiger Personen. Zwei kurze Standfüße, Gleitrollen am Fußende sowie eine klappbare Fußstütze gehören zur Grundausstattung. Die Überführungstrage ist flach zur platzsparenden Unterbringung, jedoch aus Stabilitätsgründen nicht zusammenklappbar. Zum Lieferumfang gehören drei Haltegurte.

- ▶ zusätzliche Gleitrollen
- ▶ bis 250 kg belastbar
- ▶ klappbarer Fußbügel
- ▶ 3 Haltegurte
- ▶ Klettband für Transporthülle



**Innovativ, praktisch,  
leicht zu handhaben!  
Eine wahre Erleichterung!  
10 cm breiter und  
belastbar bis**

**250 kg**

## Schwerlast-Überführungstrage 11 BS

ist lieferbar in folgenden Ausstattungen:

- Trage mit Blechauflage, Standfüßen, Gleitrollen, Fußbügel und 3 Haltegurten
- zusätzlich mit schwarzer Kunststoffauflage
- oder Transporthülle 335 UB in dunkelblau, weinrot, anthrazit oder schwarz (siehe Abb. rechts)



- Um diese Überführungstrage auf einem unserer Fahrgestelle MONDIAL® M 2 F oder M 6 F zu transportieren, wird der Adapter M 161 B bzw. M 161 BS benötigt.



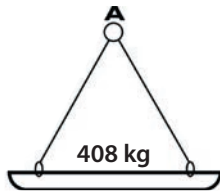
Belastungstest Prototyp



Trage 11 BS, abgebildet mit Transporthülle 335 UB

### TECHNISCHE DATEN

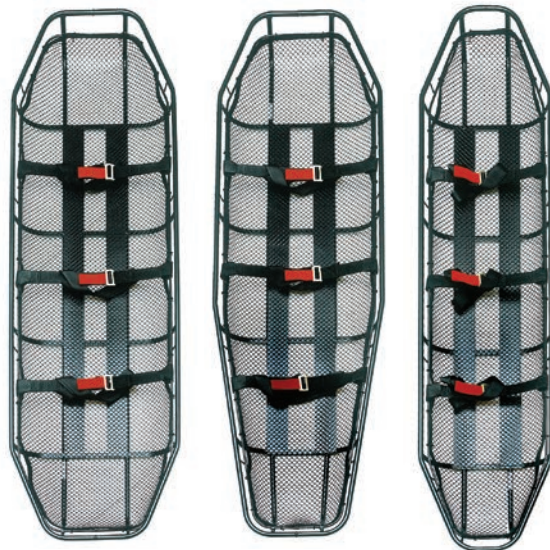
	Länge	Breite	Höhe	Gewicht	Belastbarkeit max.
11 BS	1.990 mm	600 mm	100 mm	10 kg	250 kg
mit Fußbügel, geklappt			150 mm		
mit Fußbügel, hochgestellt			240 mm		
mit Abekchülle und 3 Gurten				12 kg	



## Korbtragen-Serie Gazelle Serie 2071 in schwarz

Der Stahlrahmen ist bei den Korbtragen 2071 schwarz pulverbeschichtet. Das umlaufende Griffrohr hat einen Durchmesser von ca. 2 cm. Kopf- und Fußende sind zusätzlich verstärkt. An der Unterseite sind Gleitkufen angebracht. Zum Lieferumfang gehören drei Haltegurte.

- |                       |  |
|-----------------------|--|
| <b>Modell 2071</b>    | leicht abgeschrägte Ecken                                    |
| <b>Modell 2071 CS</b> | extra schmal, leicht abgeschrägte Ecken                      |
| <b>Modell 2071 T</b>  | leicht abgeschrägte Ecken, zusätzlich abgeschrägtes Beinteil |



2071

2071 T

2071 CS

## Transporthülle 335-2071

Die Transporthülle 335-2071 entspricht in der Ausführung unseren bekannten Transporthüllen 335 U, hat jedoch keine seitlichen Trageschlaufen und Klettbänder. Die Hülle ist maßlich der Bergungstrage angepasst und lieferbar in schwarz.





## Korbtrage 2070-32

Neben unseren bekannten herkömmlichen Korbtragen zeigen wir hier ein Modell für den adipösen Personentransport.

Diese Korbtrage besteht aus einem Stahlrahmen und einer netzartigen Kunststoffbespannung. An der Unterseite sind zwei längsverlaufende Gleitkufen angebracht, welche zusätzliche Stabilität gewährleisten.

Die Liegefläche ist so geformt, dass sie dem Patienten Schutz, Sicherheit und Komfort während des Bergungsvorganges bietet. Die Korbtrage zeichnet sich besonders durch ihre sehr hohe Belastbarkeit bei geringem Eigengewicht aus.

Für den adipösen Personentransport empfehlen wir unsere Spezialkorbtrage Modell 2070-32 mit der extrabreiten Liegefläche von 81 cm.

Modell 2070-32 Schwerlastmodell mit leicht abgechrägten Ecken



## Transporthülle 335-2070-32

Die Transporthülle 335-2070-32 entspricht in der Ausführung unseren bekannten Transporthüllen 335 U, hat jedoch keine seitlichen Trageschlaufen und Klettbänder. Die Hülle ist maßlich der Bergungstrage angepasst und lieferbar in schwarz.



Kompatibel mit unserer Schaufeltrage EXL mit Verbreiterungsmodul.  
Transportierbar mit Adapter M 161-2072 auf unserem MONDIAL® Fahrgestell.



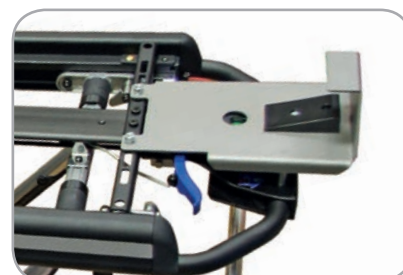
### TECHNISCHE DATEN

	Länge	Breite	Höhe	Gewicht	Belastbarkeit max.
2071 / 2071 T	2.100 mm	620 mm	180 mm	13 kg	408 kg
2071 CS	2.100 mm	460 mm	180 mm	14 kg	408 kg
2070-32	2.110 mm	813 mm	180 mm	19,2 kg	1.134 kg



## Adapter M 161 für MONDIAL® Fahrgestell

Der Adapter wird einfach auf den Fahrgestellrahmen aufgesetzt  
und in die beiden Arretierschlösser eingerastet.



**Adapter M 161**

ist passend für Ferno Tragenmodelle 11-3 R, 11 U und auch 11 XE/11 XR.


**Multifunktionsadapter M 161 S**

ist passend für Ferno Tragenmodelle 11-3 R, 11 U und auch 11 XE/11 XR oder einen Sarg.


**Adapter M 161 BS**

für Schwerlasttrage Modell 11 BS oder einen Sarg.


**Adapter M 161 B**

für Schwerlasttrage Modell 11 BS.

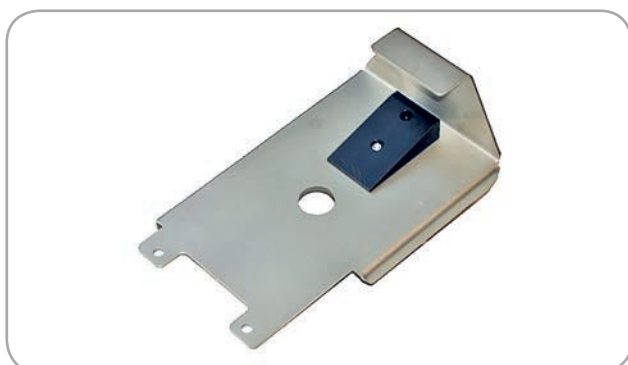
**Adapter M 161-2072 (nicht abgebildet)**

für Schwerlast-Korbtrage Modell 2070-32.


**Anschlagblech M 3369**

für MONDIAL® Fahrgestell

Das Anschlagblech M 3369 wird als Anschlag für unsere Überführungstragen zusätzlich benötigt.



**ADAPTER**

**Adapter-Kit 161 x2  
für Fahrgestell 50-2 F / 50-6 F**

Der Adapter wird auf dem Fahrgestellrahmen mit Klemmen montiert. Das Kit besteht aus 2 Querstreben und dem Anschlagbügel am Beladeende.



**Adapter-Kit 161 x2**

ist passend für Ferno Tragenmodelle 11-3 R, 11 U und auch 11 XE/11 XR.



**Adapter-Kit 161 x2 S**

ist passend für Ferno Tragenmodelle 11-3 R, 11 U und auch 11 XE/11 XR **oder** einen Sarg.



**Versatzdapter FA 3369 + 090 3369**

für Roll-In-Fahrgestell 50-2 F (Abb. links)  
(4051 NT niedriges Fahrgestell ohne Tragenarretierung /Schloss)  
zur Aufnahme der Tragen 11-3 R , 11 U, 11 XE, 11 XR

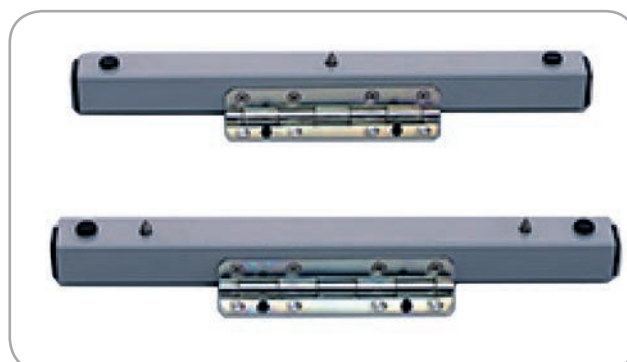


**Anschlagblech 161-3 A**

für (alte, lange) 11-3 (Abb. rechts)

**Nachrüstsatz 161 N**

für Adapter 161 x2  
zur Erweiterung in Modell 161 x2 S


**Nachrüstsatz M 161 N**

für Adapter M 161  
zur Erweiterung in Modell M 161 S

**Zusatzadapter  
M 161 Z**

für 11 T Standfüße



passend für Roll-In-Fahrgestelle MONDIAL®


**Zusatzadapter  
161 Z**

für 11 T Standfüße



passend für Roll-In-Fahrgestelle 50-2 F / 50-6 F


**Adapter-Kit Model 11 T**

Das dreiteilige Kit eignet sich zur Aufnahme der Trage Modell 11-T auf einem der Roll-In-Systeme 24, 24 miniMAXX®, 24 MAXX® oder Modell 27

069579600 für Modell 24  
069579800 für Modell 24 miniMAXX®  
069579900 für Modell 24 MAXX®  
069579700 für Modell 27



## TRAGEGURT

### Tragegurt TG 11

Ergonomisch heben -  
von Ihrer Berufsgenossenschaft empfohlen!

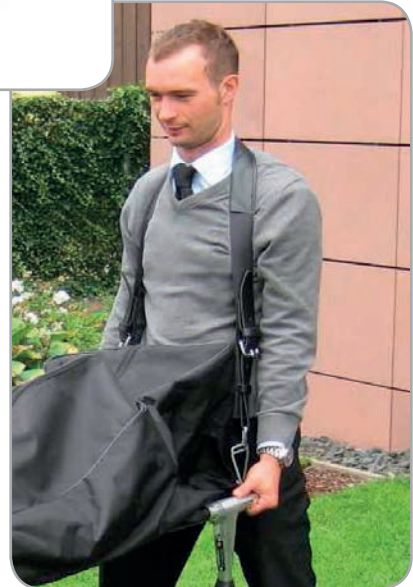
Diese praktischen Tragegurte können Sie für alle FERNO-Überführungstragen einsetzen.

Beim Transport wird so das Hauptgewicht auf Schultern und Arme verteilt.

Es handelt sich um einen schwarzen Ledergurt mit Polsterung im Schulterbereich. Der Gurt ist längenverstellbar und an beiden Enden mit einem Metallhaken ausgestattet. Diese Haken können mit einem Handgriff am Rohrrahmen der Überführungstrage eingehängt werden.

Bei diesem Gurt haben Sie im Treppenhaus bei Bedarf auch schon einmal die Hände frei, um sich festzuhalten, während die Trage in den Gurten hängt.

Die Lieferung erfolgt jeweils als 2-teiliger Satz.



## EasyLift Tragegurt

Der EasyLift-Tragegurt erleichtert das Heben und Tragen und entlastet Hände und Arme insbesondere bei höheren Gewichten oder längeren Strecken.

Der Vorteil liegt darin, dass der Tragegurt auch bei plötzlich und unerwartet auftretenden Situationen schnell einsatzbereit ist.



Von Ihrer Berufsgenossenschaft empfohlen!

**EasyLift Tragegurt**  
eine nicht zu unterschätzende Hilfe.

**Probieren Sie es einfach mal aus,  
Ihr Rücken wird es Ihnen danken!**





## Einweglaken

Zum Schutz unserer Überführungstragen, Roll-In-Tragen und Ein-Mann-Fahrtragen gegen übermäßige Verschmutzung empfehlen wir die Verwendung von Einweglaken.

Viele unserer langjährigen Kunden haben Einweglaken als Schutz in jeder Trage liegen oder im Fahrzeug griffbereit. Der Einsatz dieser Einweglaken verringert die aufwendige Reinigung der Tragenbezüge, Auflagen und Transporthüllen.

### Modell HP 857 N

Vliesstoff, weiß, einseitig kunststoffbeschichtet, reißfest und saugstark

Größe: 145 x 230 cm  
Mindestabnahme: 50 Stück im Karton

Das Einweglaken ist äußerst reißfest und eignet sich somit auch zum Anheben und zur sicheren Umlagerung von Verstorbenen.

### Modell 6901

Vliesstoff, weiß, unbeschichtet

Größe: 160 x 240 cm  
Mindestabnahme: 60 Stück im Karton

### Modell 6103

Vliesstoff, weiß, unbeschichtet

Größe: 100 x 200 cm  
Mindestabnahme: 100 Stück im Karton

## Leichenhülle VHN 20

Diese sind aus undurchsichtiger, weißer, 0,15 mm starker Kunststoff-Folie gefertigt und mit einem Nylon-Reißverschluss versehen.

Größe ca.: 220 x 90 cm





# Ein-Mann-Fahrtragen Schwerlasttragen





## Schwerlastfahrtrage 24 miniMAXX®

Unsere FERNO-Fahrtragen dienen zum Transport des Verstorbenen und erleichtern durch ihre spezifischen Ausstattungsmerkmale Ihre tägliche Arbeit. Das Oberteil ist bei allen Modellen fest mit dem Fahrgestell verbunden. Das bekannte Roll-In-System gewährt Ihnen ein sicheres und schnelles Ein- bzw. Ausladen der Fahrtrage ins bzw. aus dem Bestattungsfahrzeug.

Unsere Schwerlasttrage 24 miniMAXX® ist eine optimale Lösung für den Transport von besonders schweren Verstorbenen, denn sie ist bis 454 kg belastbar. Gerade in der heutigen Zeit ist das zunehmende Gewicht von Personen ein Thema. Mit der 24 miniMAXX® können sie diese Personen pietätvoll, unkompliziert und kräftesparend transportieren.

Eine Besonderheit ist die **extrabreite Liegefläche von 57 cm!** Hergestellt ist die Trage aus stabilem Aluminium.

Zwei Ziehgriffe für unabhängiges Entriegeln der Klappbeine ermöglichen die Bedienung durch nur eine Person, weil die Last verteilt wird und nicht auf einmal gehalten werden muss.

Die Fahrtrage ist in sieben Positionen höhenverstellbar. Sie ist mit vier Laufrollen, davon zwei schwenkbaren, zwei Laderollen, zwei Standfüßen sowie einem Fußbügel ausgestattet.

Für ein schönes, pietätvolles Aussehen wurden die Klappbeine schwarz beschichtet. Zum Lieferumfang gehören die Auflagenmatratze und zwei Haltegurte mit Drucktastenschloss.

Die Auflagenmatratze wird mit Clips an der Tragenoberfläche befestigt, was den sicheren Halt und eine einfache Reinigung ermöglicht.

Die Arretierung im Fahrzeug wird durch unsere **Bodenhalterung Modell 5** garantiert.

### Zubehör (teilweise im Lieferumfang enthalten)



Tragegriffe 0821998



Seitenbügel



Auflage



Abdeckung



## Schwerlasttrage 24 MAXX®

Die Fahrtrage 24 MAXX® entspricht in der Ausführung und den Eigenschaften der 24 miniMAXX®. Die Liegefläche ist mit 64 cm noch breiter. Außerdem sind die Klappbeine bei diesem Modell weinrot beschichtet.



### TECHNISCHE DATEN

	Länge	Breite Liegefläche	Max. Höhe mit Fußbügel	Min. Höhe Liegefläche	Höhe Laderolle	Gewicht	Belastbarkeit max.
24 miniMAXX®	1.960 mm	570 mm	1050 mm	330 mm	660 mm	35 kg	454 kg
24 MAXX®	1.960 mm	640 mm	1050 mm	330 mm	660 mm	36 kg	454 kg

## EIN-MANN-FAHRTRAGEN



### Ein-Mann-Fahrtrage 24

Fahrtrage mit Höhenverstellung und Roll-In-System, weinroter Auflagematratze, zwei Laderollen, zwei Standfüßen, zwei Haltegurten. Die Ein-Mann-Fahrtrage ermöglicht es einer einzelnen Person, den Transport eines Verstorbenen noch leichter, aber dennoch würdig durchzuführen. Die Entriegelungshebel ermöglichen eine leichtgängige Verstellung auf die jeweils benötigte Höhe, ohne dabei das volle Gewicht des Körpers und der Trage anheben zu müssen.

Die Fahrgestellbeine klappen automatisch aus, wenn Sie die Trage aus dem Bestattungsfahrzeug ziehen und rasten selbstständig ein. Umgekehrt klappen die Beine beim Einschieben ins Fahrzeug unter der Liegefläche zusammen.

Wenn die Trage ganz abgesenkt ist, sind die Fahrgestellbeine arretiert. Sie haben dann eine gut bewegliche Trage mit zwei Rädern, wenn es einmal eng wird. Kunststoffgleitstreifen schonen Treppenstufen und die Trage selbst. Der Fußbügel hält den Verstorbenen auf der Trage, wenn es treppab geht.

Die Arretierung im Fahrzeug wird durch unsere **Bodenhalterung Modell 5** garantiert.



### TECHNISCHE DATEN

	Länge	Breite	Höhe max.	Höhe min.	Ladehöhe	Gewicht	Belastbarkeit max.
24	1.960 mm	520 mm	850 mm	260 mm	ca. 610 mm	25 kg	184 kg
24-H	1.960 mm	520 mm	900 mm	260 mm	ca. 790 mm	25 kg	184 kg



## Ein-Mann-Fahrtrage 27-1

Fahrtrage mit Höhenverstellung und Roll-In-System, weinrote Auflagematratze, zwei Laderollen, zwei Standfüßen, zwei Haltegurten.

Bei diesem Modell lassen sich die vorderen Rollen entsperren. So haben Sie vier schwenkbare Laufrollen zum besseren Manövrieren.

Weiterhin lässt sich das Fußteil abklappen und die Trage kann so um 38 cm verkürzt werden.



### Zubehör (teilweise im Lieferumfang enthalten)



Haltegurt 430,  
zweiteilig



Tragegriffe 0821998



Schwenkrollen  
mit Spurfeststeller



Seitenbügel  
abklappbar

### TECHNISCHE DATEN

	Länge	Breite	Höhe max.	Höhe min.	Ladehöhe	Gewicht	Belastbarkeit max.
27-1	2.000 mm	590 mm	880 mm	260 mm	ca. 660 mm	29 kg	182 kg

**EIN-MANN-FAHRTRAGEN**



**Ein-Mann-Fahrtrage 23**

Fahrtrage mit Roll-In-System, weinroter Auflagematratze, zwei Laderollen, zwei Standfüßen, zwei Haltegurten.

Dieses Modell hat keine Höhenverstellung.

Der extralange Radstand gewährleistet außergewöhnliche Stabilität und Kippsicherheit.

Im abgesenkten Zustand werden die Beine mit einer Schiebearretierung gesichert. So kann die Trage bei engen Raumverhältnissen auch auf ihren zwei Laufrädern gefahren werden.

Kunststoffgleitstreifen schonen Treppenstufen und die Trage selbst. Der Fußbügel hält den Verstorbenen auf der Trage, wenn es treppab geht.

Die Arretierung im Fahrzeug wird durch unsere **Bodenhalterung Modell 5** garantiert.

Zubehör wie Modelle 24 und 27-1.



**TECHNISCHE DATEN**

	Länge	Breite	Höhe max.	Höhe min.	Ladehöhe	Gewicht	Belastbarkeit max.
23	1.900 mm	530 mm	820 mm	230 mm	ca. 660 mm	22 kg	182 kg



## Mini-Cot

Dieses Fahrgestell ist geeignet zum Transport von Geräten. Das Mini-Roll-In-Fahrgestell ist kompakt und leicht. Der Lademechanismus ermöglicht nur einer Person das Ein- und Ausladen.

Teleskopierbare Laderäder vereinfachen die Handhabung.

### Ausstattungsmerkmale:

- einzeln entriegelbare Fahrgestellbeine
- 2 Schwenkrollen, 2 starre Rollen
- leicht zu reinigende Oberfläche
- 2 zweiteilige Haltegurte
- Abdeckhülle (als Zubehör lieferbar)



### Zubehör



Abdeckung  
0314104, weinrot

## TECHNISCHE DATEN

	Länge	Breite	Höhe max.	Höhe min.	Ladehöhe	Gewicht	Belastbarkeit max.
Mini-Cot	1.270 mm	560 mm	750 mm	230 mm	600 mm	28,5 kg	136 kg

## ABDECKHÜLLEN

### Abdeckhüllen

FERNO-Abdeckhüllen sind erhältlich aus verschiedenen Materialien und in verschiedenen Farben:

- in Kunstleder (Abb. oben) in schwarz, weinrot und grau
- in Stoff-Ausführung (Abb. unten) weinrot, grau und dunkelblau

Alle Hüllen sind mit einer aufgenähten Dokumententasche ausgestattet.



Kunstleder schwarz



Kunstleder weinrot



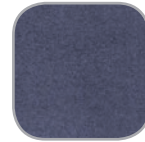
Kunstleder grau



Stoff weinrot



Stoff grau



Stoff dunkelblau

#### MAXX Abdeckhülle 0314105 (slip-over)

geeignet für Modellreihen 24 MAXX®, 24 miniMAXX®, 24 und 27-1, die Maße sind anpassbar/veränderbar durch Druckknopffalte, nur lieferbar in Stoffausführung in der Farbe weinrot



#### Abdeckhülle 320 (slip-over)

geeignet für Modellreihen 24 und 27-1  
Maße: ca. 195 x 51 cm

##### Modell 320

aus Kunststoff, in weinrot, grau oder schwarz

##### Modell 320 S

aus Stoff, in weinrot, grau oder dunkelblau



#### Abdeckhülle 321 (slip-over)

geeignet für Modellreihen 23 und 24  
Maße: ca. 195 x 54 cm

##### Modell 321

aus Kunststoff, in weinrot, grau oder schwarz

##### Modell 321 S

aus Stoff, in weinrot, grau oder dunkelblau



#### Abdeckhülle 325 (slip-over)

geeignet für Modellreihen 11, 23, 24, 27-1  
Maße: ca. 185 x 54 cm

##### Modell 325

aus Kunststoff, in weinrot, grau oder schwarz

##### Modell 325 S

aus Stoff, in weinrot, grau oder dunkelblau





## ABDECKHÜLLEN / TRANSPORTHÜLLEN

Im Gegensatz zu den vorstehenden Abdeckhüllen sind die nachfolgenden Transporthüllen mit einem Boden versehen und von oben mittels Reißverschluss zu öffnen. Schlitzöffnungen für die Haltegurte sind eingearbeitet. Eine Dokumententasche ist auch hier aufgenäht. Die Hüllen passen auf die gängigen Überführungstragen.

### Transporthülle 335 (mit Boden)

mit aufgenähter Dokumententasche  
Maße: ca. 192 x 59 cm

#### Modell 335

aus Kunststoff, weinrot, grau oder schwarz

#### Modell 335 S

aus Stoff, mit Druckknopfbefestigung, in weinrot, grau oder dunkelblau



### MAXX Transporthülle (mit Boden)

Maße: ca. 192 x 59 cm

#### Modell 335 MAXX

aus Kunststoff, in weinrot, grau oder schwarz

#### Modell 335 MAXX-S

aus Stoff, in weinrot, grau oder dunkelblau



### Transporthülle 335 U (siehe auch Seite 11)

Diese Transporthülle wurde speziell für unsere Überführungstrage 11 U entwickelt. Die Hülle wird mittels Klettband und sechs Halteschlaufen am Tragenrahmen befestigt und kann leicht entfernt bzw. ausgetauscht werden. Aussparungen für die drei serienmäßigen Haltegurte sind integriert. Die Transporthülle ist innen kunststoffbeschichtet und außen in dunkelblau, weinrot, anthrazit oder schwarz erhältlich. Durch die vier zusätzlichen Trageschlaufen, kann die Transporthülle 335 U ohne Trage für sich alleine genutzt werden, z. B. in engen Treppenhäusern.



Die Transporthülle 335 U kann auch für sich alleine genutzt werden, z. B. in engen Treppenhäusern.

### Transporthülle 335 UB

Die Transporthülle 335 UB ist maßlich der Überführungstrage 11 BS angepasst und auch in den o. a. Farben lieferbar.



Trage 11 BS, abgebildet mit Transporthülle 335 UB

## ZUBEHÖR FÜR EIN-MANN-FAHRTRAGEN

### Auflagematratze 372

Schaumstoffkern mit Kunststoffbezug, strapazierfähig, abriebfest, bakteriostatisch, feuerresistent, leicht abwaschbar

passend auf unsere Fahrtragen 23 und 24  
lieferbar in weinrot oder schwarz  
Maße: 184 x 47 x 3 cm



### Auflagematratze 375

Schaumstoffkern mit Kunststoffbezug, strapazierfähig, abriebfest, bakteriostatisch, feuerresistent, leicht abwaschbar

passend auf unsere Fahrtrage 27-1  
lieferbar in weinrot oder schwarz  
Maße: 190 x 48 x 3 cm



### Auflagematratze 24 MAXX® und 24 miniMAXX®

Schaumstoffkern mit Kunststoffbezug, strapazierfähig, abriebfest, bakteriostatisch, feuerresistent, leicht abwaschbar

lieferbar in weinrot oder schwarz  
Maße: 180 x 62 x 3 cm (für 24 MAXX®)  
180 x 55 x 3 cm (für 24 miniMAXX®)



### Seitenbügel

Ein Paar extra große klappbare Seitenbügel können für unsere Modelle 24 MAXX® oder 24 miniMAXX® mitbestellt werden. Nachträgliche Montage nicht möglich.



## ZUBEHÖR FÜR EIN-MANN-FAHRTRAGEN

### Klappgriffe 0821998, seitlich

1 Paar, anschraubbar, geeignet für unsere Fahrtragen  
24 MAXX® und 24 miniMAXX®



### Teleskoptraggriffe 715

1 Paar, mit Befestigungsklemmen für unsere Ein-Mann-  
Fahrtragen 23, 24



### Bodenhalter 5 und 5-1

Die Bodenhalter dienen zur Sicherung der Trage im Fahrzeug.  
Flügelschrauben ermöglichen ein schnelles Montieren bzw.  
Demontieren. Der vordere Anschlaghaken kann abgeklappt  
werden. Der Bodenhalter ist in zwei Ausführungen erhältlich.

#### Modell 5-1

für Fahrgestelle 50-2 F und 50-6 F  
(Ausführung bis 7/2000)

#### Modell 5

für Fahrtragen 23, 24, 24 H, 27-1



### Radschalen 533

Die Radschalen verhindern das Wegrollen der Trage im  
Bestattungsfahrzeug. Sie werden in den Fahrzeugboden  
eingelassen. Paarweise erhältlich.



### Pfostenschalen

Die Pfostenschalen dienen zur Aufnahme der Standfüße der  
Trage. Sie werden in den Fahrzeugboden eingelassen oder  
aufgeschraubt.

Unsere Rad- und Pfostenschalen sind passend für die Fahrtragen  
23, 24, 24 MAXX®, 24 miniMAXX®, 27-1 und für unsere Über-  
führungstragen.

#### Modell 534

1 Paar, zum Einlassen

#### Modell 535

1 Paar, zum Aufschrauben



## HALTEGURTE



### Patienten-Haltegurt 430 mit Drucktastenschloss

#### Haltegurt 430-1 B, einteilig, schwarz

1 teilig 2134 mm  
1 teilig 2743 mm

#### Haltegurt 430-2 B, zweiteilig, schwarz

2 teilig 1524 mm  
2 teilig 2134 mm  
2 teilig 2743 mm

### Patienten-Haltegurt 430 P mit Kunststoffverschluss

#### Haltegurt 430 P 1 B, einteilig, schwarz

1 teilig 2134 mm

#### Haltegurt 430 P 2 B, zweiteilig, schwarz

2 teilig 1524 mm  
2 teilig 2134 mm



### Speed-Clip Gurte 436

- zweiteiliger Gurt aus Kunststoffgewebe, 51 mm breit, 1524 mm lang
- erhältlich mit Drucktastenschloss (DTS) oder mit Kunststoffverschluss (P)
- Speed-Clips für schnelle Befestigung an Backboards mit Pins
- Backboard-Gurt-Kits erhältlich als Set aus 4 Gurten und Tasche
- nur in schwarz erhältlich
- auch in Sonderlänge 2134 mm lieferbar

#### Lieferbare Ausführungen:

<b>Modell 436</b>	4 Speed-Clip Gurte (DTS) im Beutel
<b>Modell 436 S</b>	1 Speed-Clip Gurt (DTS)
<b>Modell 436 PS</b>	1 Speed-Clip Gurt (P)
<b>Modell 436 P</b>	4 Speed-Clip Gurte (P) im Beutel



# Rückenschonend arbeiten: Umlagerungshilfen und Tragen für schwierige Einsätze



## SCHAUFELTRAGE 65 EXL



### Schaufeltrage 65 EXL-F

Dieses moderne Hilfsmittel zur Aufnahme und Umlagerung von Verstorbenen erleichtert Ihre tägliche Arbeit. Sie nehmen den Verstorbenen einfach mit der Schaufeltrage auf und lagern ihn in die Überführungstrage oder in den Sarg.

Auf Seite 40 lesen Sie alle guten Gründe, die für den Einsatz der Schaufeltrage auch in Ihrem Hause sprechen.

**Belastbarkeit**  
**227 kg**



#### TECHNISCHE DATEN

	Länge max.	Länge min.	Länge geklappt	Breite	Tiefe offen	Tiefe geklappt	Gewicht	Belastbarkeit max.
65 EXL-F	2.015 mm	1.650 mm	1.193 mm	435 mm	70 mm	84 mm	8 kg	227 kg
65 F	2.005 mm	1.650 mm	1.193 mm	425 mm	70 mm	90 mm	7,5 kg	159 kg

## SCHAUFELTRAGE 65 EXL

### Der Doppelsicherheitsverschluss

lässt sich leicht und ohne zu verklemmen öffnen und schließen. Die beiden Hälften der Trage lassen sich problemlos unter dem Körper des Verstorbenen öffnen und herausziehen.

### Die Längenverstellung

der Schaufeltrage ist in vier verschiedene Stellungen möglich, sie erfolgt über seitlich angebrachte Drehschnäpper in einem geschlossenen Kunststoffgehäuse.

### Die Oberfläche

der Schaufeltrage besteht aus rundum geschlossenem Kunststoff und verhindert somit das Eindringen von Flüssigkeiten und Schmutz. Sie ist leicht zu handhaben, zu reinigen und zu desinfizieren.

### In der Mitte klappbar

kann die Trage platzsparend verstaut werden. Zur Grundausstattung gehören drei zweiteilige Haltegurte.



## Verbreiterung TSL für FERNO Schaufeltrage 65 EXL

Diese Module einfach zwischen den beiden Verschlusshälften einrasten und die Schaufeltrage 65 EXL kann bei gleichbleibender Belastbarkeit um 100 mm verbreitert werden.



## Modell 385-65 Schutzhülle

Die Tasche ist aus robustem Kunststoffgewebe gefertigt, anthrazitfarbig und passend für unsere Schaufeltragenmodelle 65 F und 65 EXL-F. Zusammengeklappt lässt sich die Schaufeltrage darin praktisch und sauber aufbewahren.



## FAQs zu Schaufeltragen

### Werden Schaufeltragen nach DIN EN 15017 (früher 77300) Bestatterdienstleistungen empfohlen?

Ja, diese DIN EN ist seit Januar 2006 gültig. Bereits in der DIN 77300 aus Juli 2001 ist in Abschnitt 3.16 unter anderem die Schaufeltrage aufgeführt. Somit können wir die Schaufeltragenmodelle 65 und 65 EXL-F anbieten.

### Wann kann der Bestatter die Schaufeltrage einsetzen?

Der Bestatter kann die Schaufeltrage überall da einsetzen, wo er eine verstorbene Person bergen muss - im Krankenhaus, Altenheim, Privathaushalt oder in der freien Natur.

### Wo kann er die Schaufeltrage unterbringen?

Die Schaufeltrage kann man bequem im Bestattungswagen unterbringen. Weiterhin besteht die Möglichkeit, die Schaufeltrage mit einer Befestigung im internen Bereich an einer Wand aufzuhängen, damit jedermann schnellen Zugriff hat.

### Wie kann man die Schaufeltrage im Bestattungswagen unterbringen?

Die Möglichkeit der Unterbringung der Schaufeltrage ist vielfältig. Einerseits kann man die Schaufeltrage im Einsatzzustand in die Überführungstrage oder den Sarg legen, andererseits kann man die Schaufeltrage platzsparend, geteilt und zusammengelegt, im Fahrzeug unterbringen.

### Welche Vorteile hat der Bestatter, wenn er die Schaufeltrage benutzt?

Der Bestatter hat nur Vorteile bei der Benutzung der Schaufeltrage. Überall wo er eine verstorbene Person bergen muss, kann er die Schaufeltrage anwenden. Bisher ist es üblich, dass der Verstorbene mit zwei oder 3 Helfern angehoben und dann in den Sarg oder die Überführungstrage gelegt wird. Da der Verstorbene durchhängt, gibt es logischerweise eine Gewichtsverteilung zu Ungunsten der Anwender. Durch die Benutzung der Schaufeltrage wird das Gewicht auf alle Helfer verteilt. Somit ist der erste und wichtigste Schritt der Aufnahme des Verstorbenen auf mehrere Schultern verteilt. Man kann die verstorbene Person auf der Schaufeltrage belassen und in eine Überführungstrage legen.

Im Bestattungsinstitut wird der Verstorbene mit der Schaufeltrage zur weiteren Bearbeitung auf einen Universalstisch gelegt. Nach Beendigung der Arbeiten wird der Verstorbene letztmalig mit der Schaufeltrage aufgenommen und in den Sarg gelegt. Bisher wurden diese Arbeitsvorgänge ohne Hilfsmittel und nur mit großer Beanspruchung der Muskelkraft erledigt. Viele Anwender haben dadurch ihren Rücken in Mitleidschaft gezogen. Mit der Anwendung der Schaufeltrage wird das Risiko von Rückenschäden gemindert. Bedenke, eine Trage kann man bezahlen, einen kaputten Rücken aber nicht ersetzen! Bei Wasserleichen oder Leichen, die teilweise verwest sind, ist die Schaufeltrage ebenfalls von großem Nutzen.

### Was sind die Hauptmerkmale einer Schaufeltrage?

Hauptmerkmale:

- leicht und stabil, Ausführung in Aluminium und Kunststoff lieferbar
- kompakte Unterbringung im Fahrzeug oder in der Überführungstrage
- leicht zu reinigen und zu desinfizieren
- einfache Handhabung
- Längenverstellbarkeit
- in der Kunststoffausführung der Schaufeltrage sollte man beachten, dass die Löcher zur Längenverstellung geschlossen sind und somit keine Flüssigkeiten in die Schaufeltrage eindringen können

### Welche Alternative gibt es zur Schaufeltrage?

Es gibt weitere Umlagerungshilfen, aber diese sind nicht so vielseitig einsetzbar wie eines unserer Schaufeltragenmodelle.

### Wird die Schaufeltrage bereits eingesetzt?

Ja, der Einsatz von Schaufeltragen bei Bestatterkollegen hat von Jahr zu Jahr stark zugenommen.

### Die Berufsgenossenschaft

empfiehlt ebenfalls den Gebrauch der Schaufeltrage, um ein möglichst rücken-schonendes Arbeiten sicherzustellen.

- Alle Schaufeltragen sind in Verbindung mit unseren Überführungstragen einsetzbar.





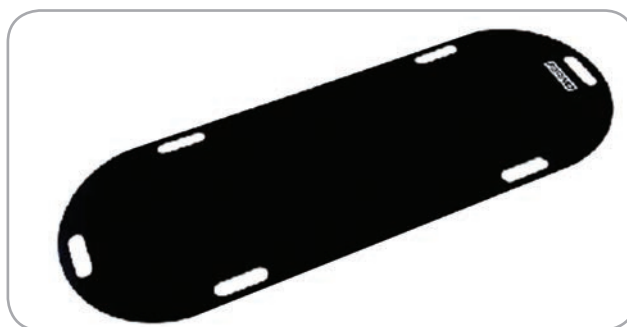
## Schaufeltrage 65 F

Die Schaufeltrage 65 F ist aus stabilem Leichtmetall hergestellt. Ausstattung und Bedienung sind weitestgehend wie bei Modell 65 EXL-F (Seite 38). Die Schaufeltrage ist ebenfalls längenverstellbar und in der Mitte klappbar.



## TransferBoard

Für ein leichteres und schnelleres Umlagern des Verstorbenen, zum Beispiel vom Bett auf die Überführungstrage, empfehlen wir unser TransferBoard. Das TransferBoard ist aus stabilem Polyurethan hergestellt und mit sechs abgerundeten Griffaussparungen versehen.



## BeasyTrans 479

Die BeasyTrans-Umlagerungshilfe besteht aus leichten, haltbaren Materialien. Die seitliche Verschiebbarkeit ermöglicht es, einen Körper mit geringem Kraftaufwand zu verlagern. Die Umlagerungshilfe eignet sich hervorragend zur Umlagerung vom Bett auf eine Trage. Ebenso kann die Umlagerungshilfe eingesetzt werden, um einen Körper von der Trage auf einen Umkleidetisch zu legen.



## Körperlifter 14

Der Lifter besteht aus 2 Trageholmen mit Griffstücken und vier kunststoffbeschichteten Gurten, die mit einer Stange unter dem Körper durchgezogen werden können. Elastische Handschlaufen gehören zum Lieferumfang.



### TECHNISCHE DATEN

	Länge	Breite	Höhe	Gewicht	Belastbarkeit max.
TransferBoard	1.250 mm	460 mm	5 mm	2,3 kg	227 kg
BeasyTrans 479	1.020 mm	300 mm	45 mm	3 kg	180 kg
Körperlifter 14	2.000 cm	720 mm		2 kg	159 kg

## TRANSPORTHILFEN

### Millennia Backboards

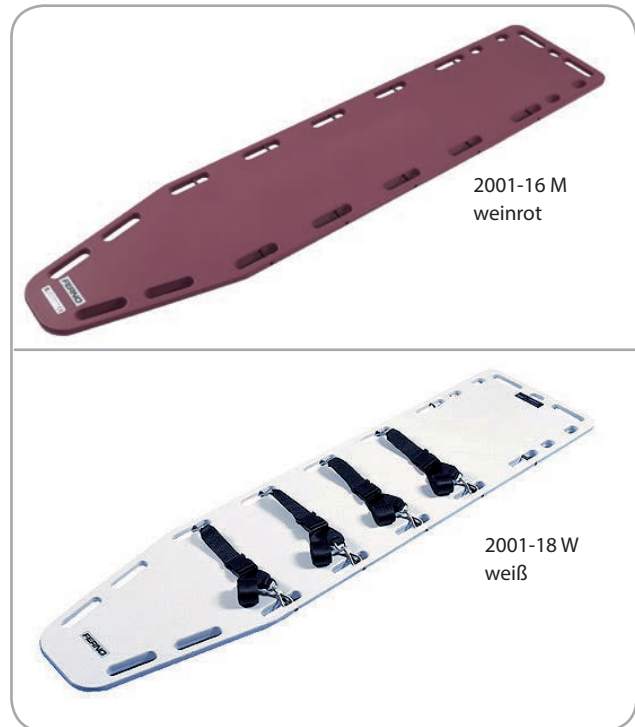
Unser Backboard aus Polyäthylen mit Polyurethanschaum im Innern besitzt eine rundum geschlossene und rutschsichere Oberfläche und ist umlaufend mit Griffaussparungen versehen. Das Board eignet sich besonders für enge Räumlichkeiten und passt in unsere Überführungstragen.

Das FERNO Millennia-Backboard ist praktisch, kostengünstig und benutzerfreundlich. Es ist ebenfalls besonders für die Wasserbergung geeignet, da es schwimmt und trotzdem unter den Körper geschoben werden kann.

Bei einem Gewicht von nur 7 kg ist es bis 159 kg an Land belastbar.

#### Ausstattungsmerkmale:

- stabile Unterlage
- kompaktes Design für leichte Handhabung und platzsparende Unterbringung
- breite und lange Griffaussparungen
- abgerundete Ecken
- Oberfläche widerstandsfähig gegen Flüssigkeiten, Chemikalien, extreme Temperaturschwankungen
- röntgenstrahlendurchlässig
- integrierte Befestigungsmöglichkeiten für Haltegurte
- schwimmfähig



Dieses Modell ist lieferbar als:

**Modell 2001-16 M:** 41 cm breit, Zusatzfixierungen, weinrot

**Modell 2001-18 M:** 46 cm breit, Zusatzfixierungen, weinrot

### Umbettungsauflage G 800 B

Mit den je 6 seitlichen Griffaussparungen dieser Auflage aus robustem PVC können auch schwere Körper relativ mühelos von mehreren Personen getragen werden.

Die Auflage passt in unsere Überführungstragen. Sie ist abwaschbar und desinfektionsmittelfest.



### Schwerlast-Tragetuch 4028 XL

Robustes PVC-Material mit rundum 24 griffummantelten Trageschlaufen. Bei einer Belastbarkeit von ca. 350 kg bestens geeignet für adipöse Personen.

Einsatzbereit stehen ca. 258 x 140 cm Fläche zur Verfügung. Bei Nichtgebrauch kann das Tragetuch platzsparend zusammengelegt werden. Es wiegt 3,50 kg und eine Aufbewahrungstasche gehört zum Lieferumfang.



#### TECHNISCHE DATEN

	Länge	Breite	Höhe	Gewicht	Belastbarkeit max.
2001-16 M	1.825 mm	410 mm	45 mm	5 kg	159 kg
2001-18 M	1.825 mm	460 mm	45 mm	6 kg	159 kg
4028 XL	2.580 mm	1.400 mm	-	3,5 kg	350 kg

# TRANSPORTHILFEN

## Flexible Trage 131

Die flexible Trage Modell 131 dient zum Transport von Patienten bei engen Raumverhältnissen oder Treppen.

Solide Eichenholzplatten sind in die Kunststoffhülle eingearbeitet. Die Nähte sind elektronisch verschweißt. Sechs Trageschlaufen befinden sich an der Trage. Zur platzsparenden Unterbringung kann die Trage zusammengerollt werden.

**Modell 131 M:** Standardbegurtung, weinrot



## Flexible Trage 135

Modell 135 entspricht dem Modell 131, hat jedoch zusätzliche Begurtungen für Brust und Hüfte, zwei einzelne Beingurte und eine Körperabdeckung.

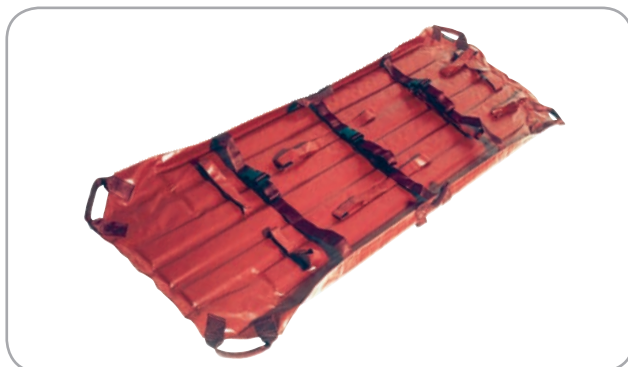
**Modell 135 M:** Zusatzfixierungen, weinrot



## Flexible Trage 137

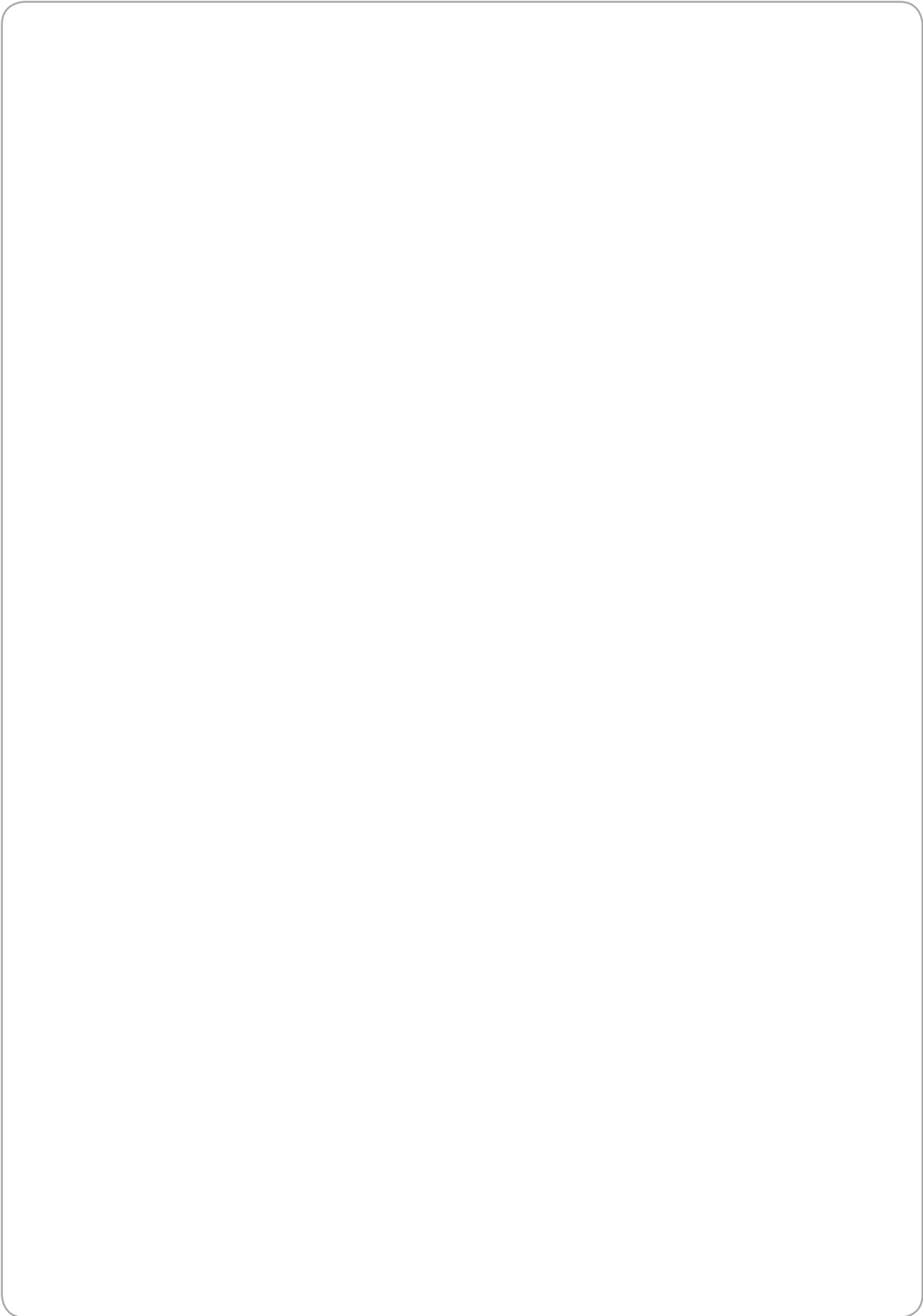
Modell 137 entspricht dem Modell 131, hat jedoch zusätzliche Begurtungen für Brust und Hüfte sowie zwei einzelne Beingurte.

**Modell 137 M:** Zusatzfixierungen, weinrot



### TECHNISCHE DATEN

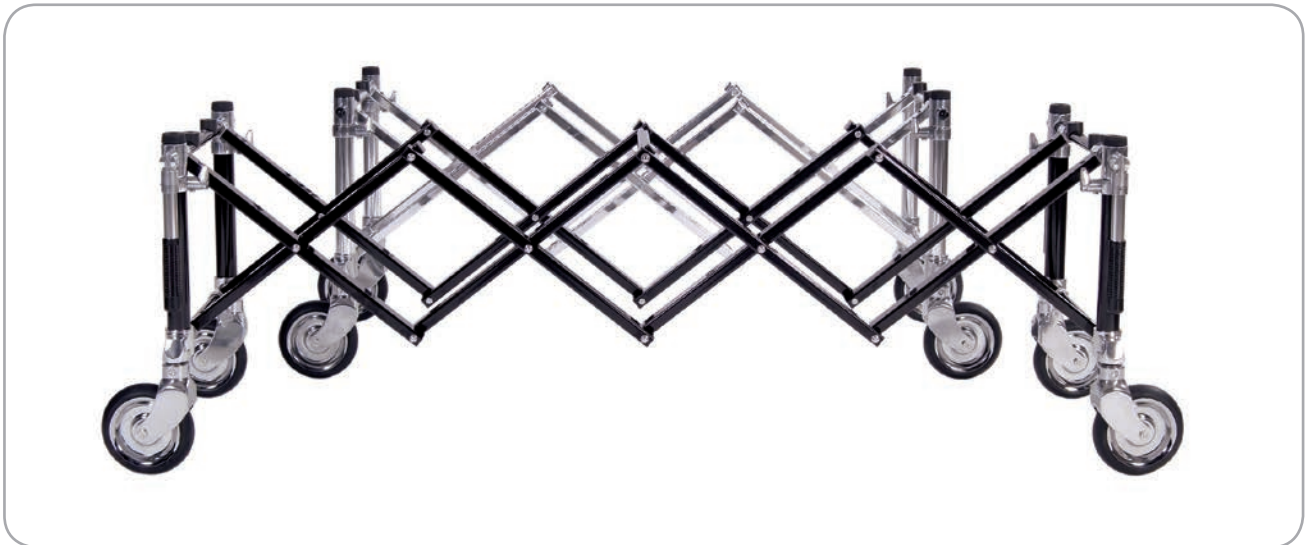
	Länge	Breite	Höhe	Gewicht	Belastbarkeit max.
131	1.935 mm	675 mm	20 mm	7 kg	227 kg
135	1.935 mm	675 mm	20 mm	8 kg	227 kg
137	1.935 mm	675 mm	20 mm	8 kg	227 kg



# **Eine Anschaffung fürs Leben: FERNO Scherenwagen für die professionelle Präsentation**



## SCHERENWAGEN



### FERNO-Scherenwagen

sind aus hochwertigem Aluminium hergestellt und mit einer schützenden Glanzeloxierung überzogen. Dadurch sehen sie hervorragend aus, bei entsprechender Pflege auch noch nach vielen Jahren.

FERNO-Scherenwagen sind dank der X-Rahmen-Konstruktion äußerst robust und stabil. Sie sind leichtgängig verstellbar und in verschiedenen Längen arretierbar. Auf feststellbaren, vollgummibereiften Laufrollen fahren sie gut und sicher. Die maximale Belastbarkeit aller Modelle beträgt 454 kg.

#### Lieferbare Farben:

Unsere Scherenwagen sind ab Lager lieferbar in alu-silber, auf Wunsch gibt es einige Modelle auch in den Farben:

- bronze
- gold
- stahlblau
- onyx-schwarz



#### TECHNISCHE DATEN

	Länge geklappt	Länge 1. Position	Länge 2. Position	Länge 3. Position	Länge aus- gefahren	Höhe geklappt
87 / 87 H	195 mm	510 mm	745 mm	1.275 mm	1.570 mm	745 mm
88 / 88 H	195 mm	370 mm	580 mm	980 mm	1.195 mm	745 mm

	Höhe ausgefahren	Breite	Radgröße	Gewicht	Belastbarkeit max.
87 / 87 H	560 mm	560 mm	150 mm	17 kg	454 kg
88 / 88 H	560 mm	560 mm	150 mm	14 kg	454 kg



## Scherenwagen 87 / 87 H

Diese Scherenwagen sind in vier verschiedene Längen mit einer maximalen Länge von 156 cm verstellbar. Modell 87 H ist zusätzlich mit vier seitlichen, klappbaren Griffen ausgestattet. Eine weitere Erleichterung besonders bei kleinen Hindernissen wie Bordsteinen.

Besonders empfehlenswert ist die neue schwarze Beschichtung, welche dem Scherenwagen ein elegantes Aussehen verleiht.



## Scherenwagen 88 / 88 H

Dieser Scherenwagen entspricht unserem Modell 87/87 H, ist jedoch etwas kompakter.

Die längste Stellung beträgt 118 cm.



## Nachrüstsatz 87 / 88

Die Schwenkrollen mit Luftbereifung können als Nachrüstsatz für die Scherenwagen der Modellreihen 87 und 88 oder als Ersatzteil für den Scherenwagen 87 HC eingesetzt werden.





Scherenwagen abgebildet in bronze.

## Scherenwagen 87 HC mit Luftbereifung

Dieses Modell basiert auf unserem Scherenwagen Modell 87 H, ist jedoch mit großen Laufrollen (Durchmesser 200 mm) mit grobstolligem Profil ausgestattet. Mit zwei diagonal angebrachten Feststellbremsen können Sie den Scherenwagen gegen Wegrollen sichern.

Eine überstülpbare Schutzhülle ist als Zubehör lieferbar.

### Lieferbare Farben:

Unsere Scherenwagen sind ab Lager lieferbar in alu-silber, auf Wunsch gibt es einige Modelle auch in den Farben:

- bronze
- gold
- stahlblau
- onyx-schwarz



grobstollige Luftbereifung



geklappt

### TECHNISCHE DATEN

	Länge geklappt	Länge 1. Position	Länge 2. Position	Länge 3. Position	Länge ausgefahren	Höhe geklappt
87 HC	275 mm	550 mm	800 mm	1.350 mm	1.620 mm	825 mm

	Höhe ausgefahren	Breite	Radgröße	Gewicht	Belastbarkeit max.
87 HC	640 mm	600 mm	200 mm	27 kg	454 kg



## Umhänge 87 D / 88 D mit Befestigungsrahmen 87 F / 88 F für Scherenwagen

Für unsere Scherenwagen-Modelle 87 und 88 bieten wir spezielle Aufsätze, an denen ein Umhang befestigt werden kann.

Der scherenartig geformte Aufsatz besteht aus Aluminium und wird an den Eckpunkten des Scherenwagens angebracht. Der Umhang wird ganz einfach mit Schrauben und Klettband an dem Aufsatz befestigt.

Den Aufsatz gibt es in 2 verschiedenen Ausführungen:

**Modell 87 F** – für Scherenwagen 87

**Modell 88 F** – für Scherenwagen 88

Die Umhänge gibt es ebenfalls in zwei Größen:

**Modell 87 D** – für Scherenwagen 87

**Modell 88 D** – für Scherenwagen 88

Diese Samtumhänge sind lieferbar in den Farben:

- saphirblau
- weinrot
- dunkelgrün
- gold
- silbergrau
- schwarz

Diese Umhänge passen nicht auf die Scherenwagen-Modelle 87 H und 88 H.

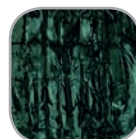
Stoff-/Farbmuster senden wir Ihnen auf Wunsch gerne zu.



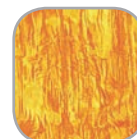
saphirblau



weinrot



dunkelgrün



gold



silbergrau



schwarz

## Schutzhüllen

Mit der Schutzhülle bewahren Sie Ihren Scherenwagen vor Staub und Kratzern, wenn Sie ihn nicht benutzen.

**Modell 401** – für Scherenwagen 87 / 87 H / 88 / 88 H

**Modell 402** – für Scherenwagen 87 HC  
für Scherenwagen 87 / 87 H / 88 / 88 H  
mit montiertem Befestigungsgstänge 87 F  
und Umhang 87 D

Die Stoffhüllen aus Cordura® Nylon sind lieferbar in den Farben:

- weinrot
- grau
- blau



weinrot



grau



blau

**SARGROLLER**

**Sargroller 112**

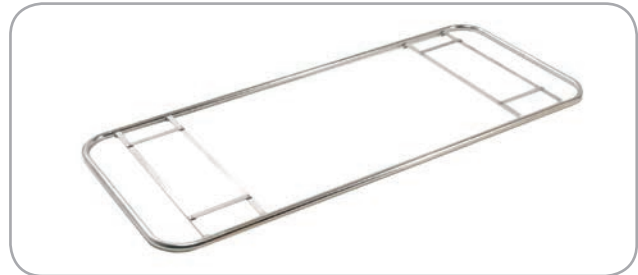
Der extralange und breite Radstand dieses Modells sorgt für außergewöhnliche Stabilität und Kippsicherheit. Verarbeitung und Verwendungszweck wie Modell 110.



**Rahmen 110 F  
für Umhang an Sargrollern**

Der Rahmen aus Aluminiumrohr wird auf den Sargroller aufgelegt, die Gummipuffer (als Sargauflage) verhindern das Verrutschen des Rahmens.

Der Rahmen passt auf die Sargroller Modelle 110 und 112.



**Umhang 110 D  
für Sargroller**

Aus Knitter-Samtstoff, lieferbar in den unten aufgeführten Farben. Bei Bestellung bitte die gewünschte Farbe angeben.

Viele Kunden benutzen für diesen Zweck auch die Materialien, die sie ohnehin zu Dekozwecken verwenden.



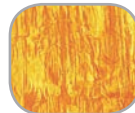
saphirblau



weinrot



dunkelgrün



gold



silbergrau

**TECHNISCHE DATEN**

	Länge	Breite	Höhe	Gewicht	Belastbarkeit max.
110	1.130 mm	510 mm	560 mm	9 kg	272 kg
112	1.120 mm	560 mm	540 mm	9 kg	272 kg

# Universal- und Ankleidetische



## UNIVERSALTISCHE

### Universaltisch 101 H

Die FERNO-Universaltische sind vielseitig einsetzbar, einfach zu bedienen und erleichtern die tägliche Arbeit. Durch die Höhenverstellung kann die Arbeitsplatte in Schräglage gebracht werden.

Der Universaltisch Modell 101 H ist mit einer hydraulischen Höhenverstellung mittels Fußpedalen ausgestattet. Die vier Laufrollen sind schwenkbar und durch eine Zentralfeststellung arretierbar.

Die Edelstahlplatte ist großzügig bemessen, leicht zu reinigen und konvex zugeschnitten, damit Flüssigkeiten ablaufen können. Die maximale Belastbarkeit beträgt 272 kg.

Die Maße der Arbeitsplatte sind 205 x 77 cm, die Höhe des Tisches kann von 70-105 cm eingestellt werden.



Abflusstutzen gehört zur Grundausstattung



Pedale zur einseitigen und beidseitigen Höhenverstellung sowie zum Absenken



Hochwertige Laufrollen mit Zentralfeststellung gehören zur Grundausstattung



Verbreiterungsteile als Zubehör lieferbar



Body Bridge 38 BB als Zubehör lieferbar

### TECHNISCHE DATEN

	Länge	Breite	Höhe max	Höhe min.	Gewicht	Belastbarkeit max.
101 H	2.030 mm	800 mm	1.050 mm	700 mm	79 kg	272 kg



## Universaltisch 102

Dieser Tisch besteht aus einer Edelstahlplatte und einem stabilen Untergestell, welches zur Unterbringung platzsparend zusammengeklappt werden kann.

Die Maße der Arbeitsplatte sind 205 x 77 cm, die Höhe des Tisches kann von 83-99 cm eingestellt werden.



Räder  
mit Spurfeststeller



Schräglage der Arbeitsfläche ist möglich



Höhenverstellung



zusammengeklappt



Verbreiterungsteile als  
Zubehör lieferbar



Body Bridge 38 BB als  
Zubehör lieferbar

### TECHNISCHE DATEN

	Länge	Breite	Höhe max	Höhe min.	Gewicht	Belastbarkeit max.
102	2.030 mm	770 mm	990 mm	830 mm	39 kg	450 kg

**UNIVERSALTISCHE**



**Universaltisch 103**

Der Tisch entspricht dem Modell 102, allerdings ist das Untergestell bei dieser Ausführung starr.

Die maximale Belastbarkeit des Tisches beträgt 450 kg.



Body Bridge 38-BB als Zubehör lieferbar



Räder mit Spurfeststeller



Verbreiterungsteile als Zubehör lieferbar



Höhenverstellung

**TECHNISCHE DATEN**

	Länge	Breite	Höhe max	Höhe min.	Gewicht	Belastbarkeit max.
103	2.030 mm	770 mm	970 mm	820 mm	36 kg	450 kg

## Ankleidetisch 34

Zur platzsparenden Unterbringung ist dieser Tisch einmal zusammenklappbar. Ein einfacher Bedienhebel ermöglicht die Höhenverstellung des Tisches von 82 bis 97 cm. Die Arbeitsplatte ist wahlweise in holzfarben oder grau erhältlich.



holzfarben



grau



geklappt



## Ankleidetisch 36

Die Arbeitsplatte ist ebenfalls in zwei Farben erhältlich. Dieses Modell ist nicht klappbar.



holzfarben



grau



individuell einstellbar



Räder



Höhenverstellung

### TECHNISCHE DATEN

	Länge offen	Länge geklappt	Breite	Höhe max.	Höhe min.	Gewicht	Belastbarkeit max.
34	1.960 mm	410 mm	630 mm	870 mm	150 mm	31 kg	227 kg
36	1.960 mm	-	630 mm	940 mm	-	35 kg	227 kg

## Broschüren

Bitte fordern Sie bei Interesse auch eine der folgenden Broschüren an:



**Pflege, Wartung und Instandhaltung**  
Informationen zum Werterhalt Ihrer Ferno-Produkte



**Richtig Heben und Tragen**  
Tipps und Anregungen



**Kleine Reparaturen selbst gemacht**  
Tipps und Hinweise zu kleineren Reparaturen und Instandhaltungsarbeiten

## Service, Wartung und Reparatur

Bitte wenden Sie sich bei Fragen zu Reparaturen, Wartungen oder Service direkt an unser Servicecenter:

FERNO Transportgeräte GmbH  
Gewerbering 16  
08451 Crimmitschau

Telefon +49 3762 7047 0  
Fax +49 3762 7047 16

service@ferno.de  
www.ferno.de



## Beratung und Vorführung

Wenn Sie vor Ihrer Kaufentscheidung eine Beratung wünschen oder Produkte sehen möchten, kommt einer unserer Produktberater gerne zu Ihnen.

FERNO Transportgeräte GmbH  
Zobelweg 9  
53842 Troisdorf

Telefon +49 2241 9483 0  
Fax +49 2241 9483 25

info@ferno.de  
www.ferno.de



Dieser Katalog zeigt Modelle, Ausstattungsumfänge und Konfigurationsmöglichkeiten der für den deutschen Markt von der Ferno Transportgeräte GmbH gelieferten Geräte. In anderen Ländern der Europäischen Union können sich Abweichungen von den in diesem Katalog beschriebenen oder gezeigten Ausstattungsumfängen in Bezug auf Serien- und Sonderausstattung ergeben.

Technische und redaktionelle Änderungen vorbehalten.