



Ein-Mann-Fahrtragen Schwerlasttragen



FERNO Ein-Mann-Fahrtragen / Schwerlasttragen



Schwerlastfahrtrage 24 miniMAXX®

Unsere FERNO-Fahrtragen dienen zum Transport des Verstorbenen und erleichtern durch ihre spezifischen Ausstattungsmerkmale Ihre tägliche Arbeit. Das Oberteil ist bei allen Modellen fest mit dem Fahrgestell verbunden. Das bekannte Roll-In-System gewährt Ihnen ein sicheres und schnelles Ein- bzw. Ausladen der Fahrtrage ins bzw. aus dem Bestattungsfahrzeug.

Unsere Schwerlasttrage 24 miniMAXX® ist eine optimale Lösung für den Transport von besonders schweren Verstorbenen, denn sie ist bis 454 kg belastbar. Gerade in der heutigen Zeit ist das zunehmende Gewicht von Personen ein Thema. Mit der 24 miniMAXX® können sie diese Personen pietätvoll, unkompliziert und kräftesparend transportieren.

Eine Besonderheit ist die **extrabreite Liegefläche von 57 cm!**
Hergestellt ist die Trage aus stabilem Aluminium.

Zwei Ziehgriffe für unabhängiges Entriegeln der Klappbeine ermöglichen die Bedienung durch nur eine Person, weil die Last verteilt wird und nicht auf einmal gehalten werden muss.

Die Fahrtrage ist in sieben Positionen höhenverstellbar. Sie ist mit vier Laufrollen, davon zwei schwenkbaren, zwei Laderollen, zwei Standfüßen sowie einem Fußbügel ausgestattet.

Für ein schönes, pietätvolles Aussehen wurden die Klappbeine schwarz beschichtet. Zum Lieferumfang gehören die Auflagenmatratze und zwei Haltegurte mit Drucktastenschloss.

Die Auflagenmatratze wird mit Clips an der Tragenoberfläche befestigt, was den sicheren Halt und eine einfache Reinigung ermöglicht.

Die Arretierung im Fahrzeug wird durch unsere **Bodenhalterung Modell 5** garantiert.

Zubehör (teilweise im Lieferumfang enthalten)



Tragegriffe 0821998



Seitenbügel



Auflage



Abdeckung



Schwerlasttrage 24 MAXX®

Die Fahrtrage 24 MAXX® entspricht in der Ausführung und den Eigenschaften der 24 miniMAXX®. Die Liegefläche ist mit 64 cm noch breiter. Außerdem sind die Klappbeine bei diesem Modell weinrot beschichtet.



TECHNISCHE DATEN

	Länge	Breite Liegefläche	Max. Höhe mit Fußbügel	Min. Höhe Liegefläche	Höhe Laderolle	Gewicht	Belastbarkeit max.
24 miniMAXX®	1.960 mm	570 mm	1050 mm	330 mm	660 mm	35 kg	454 kg
24 MAXX®	1.960 mm	640 mm	1050 mm	330 mm	660 mm	36 kg	454 kg



Ein-Mann-Fahrtrage 24

Fahrtrage mit Höhenverstellung und Roll-In-System, weinroter Auflegematratze, zwei Laderollen, zwei Standfüßen, zwei Haltegurten. Die Ein-Mann-Fahrtrage ermöglicht es einer einzelnen Person, den Transport eines Verstorbenen noch leichter, aber dennoch würdig durchzuführen. Die Entriegelungshebel ermöglichen eine leichtgängige Verstellung auf die jeweils benötigte Höhe, ohne dabei das volle Gewicht des Körpers und der Trage anheben zu müssen.

Die Fahrgestellbeine klappen automatisch aus, wenn Sie die Trage aus dem Bestattungsfahrzeug ziehen und rasten selbsttätig ein. Umgekehrt klappen die Beine beim Einschieben ins Fahrzeug unter der Liegefläche zusammen.

Wenn die Trage ganz abgesenkt ist, sind die Fahrgestellbeine arretiert. Sie haben dann eine gut bewegliche Trage mit zwei Rädern, wenn es einmal eng wird. Kunststoffgleitstreifen schonen Treppenstufen und die Trage selbst. Der Fußbügel hält den Verstorbenen auf der Trage, wenn es treppab geht.

Die Arretierung im Fahrzeug wird durch unsere **Bodenhalterung Modell 5** garantiert.



TECHNISCHE DATEN

	Länge	Breite	Höhe max.	Höhe min.	Ladehöhe	Gewicht	Belastbarkeit max.
24	1.960 mm	520 mm	850 mm	260 mm	ca. 610 mm	25 kg	184 kg
24-H	1.960 mm	520 mm	900 mm	260 mm	ca. 790 mm	25 kg	184 kg



Ein-Mann-Fahrtrage 27-1

Fahrtrage mit Höhenverstellung und Roll-In-System, weinroter Auflagematratze, zwei Laderollen, zwei Standfüßen, zwei Haltegurten.

Bei diesem Modell lassen sich die vorderen Rollen entsperren. So haben Sie vier schwenkbare Laufrollen zum besseren Manövrieren.

Weiterhin lässt sich das Fußteil abklappen und die Trage kann so um 38 cm verkürzt werden.



Zubehör (teilweise im Lieferumfang enthalten)



Haltegurt 430, zweiteilig



Tragegriffe 0821998



Schwenkrollen mit Spurfeststeller



Seitenbügel abklappbar

TECHNISCHE DATEN

	Länge	Breite	Höhe max.	Höhe min.	Ladehöhe	Gewicht	Belastbarkeit max.
27-1	2.000 mm	590 mm	880 mm	260 mm	ca. 660 mm	29 kg	182 kg



Ein-Mann-Fahrtrage 23

Fahrtrage mit Roll-In-System, weinroter Auflagematratze, zwei Laderollen, zwei Standfüßen, zwei Haltegurten.

Dieses Modell hat keine Höhenverstellung.

Der extralange Radstand gewährleistet außergewöhnliche Stabilität und Kippsicherheit.

Im abgesenkten Zustand werden die Beine mit einer Schieberarretierung gesichert. So kann die Trage bei engen Raumverhältnissen auch auf ihren zwei Laufrädern gefahren werden.

Kunststoffgleitstreifen schonen Treppenstufen und die Trage selbst. Der Fußbügel hält den Verstorbenen auf der Trage, wenn es treppab geht.

Die Arretierung im Fahrzeug wird durch unsere **Bodenhalterung Modell 5** garantiert.

Zubehör wie Modelle 24 und 27-1.



TECHNISCHE DATEN

	Länge	Breite	Höhe max.	Höhe min.	Ladehöhe	Gewicht	Belastbarkeit max.
23	1.900 mm	530 mm	820 mm	230 mm	ca. 660 mm	22 kg	182 kg



Mini-Cot

Dieses Fahrgestell ist geeignet zum Transport von Geräten. Das Mini-Roll-In-Fahrgestell ist kompakt und leicht. Der Lademechanismus ermöglicht nur einer Person das Ein- und Ausladen.

Teleskopierbare Laderäder vereinfachen die Handhabung.

Ausstattungsmerkmale:

- einzeln entriegelbare Fahrgestellbeine
- 2 Schwenkrollen, 2 starre Rollen
- leicht zu reinigende Oberfläche
- 2 zweiteilige Haltegurte
- Abdeckhülle (als Zubehör lieferbar)



Zubehör



Abdeckung
0314104, weinrot

TECHNISCHE DATEN

	Länge	Breite	Höhe max.	Höhe min.	Ladehöhe	Gewicht	Belastbarkeit max.
Mini-Cot	1.270 mm	560 mm	750 mm	230 mm	600 mm	28,5 kg	136 kg

Bodenhalter 5 und 5-1

Die Bodenhalter dienen zur Sicherung der Trage im Fahrzeug. Flügelschrauben ermöglichen ein schnelles Montieren bzw. Demontieren. Der vordere Anschlaghaken kann abgeklappt werden. Der Bodenhalter ist in zwei Ausführungen erhältlich.

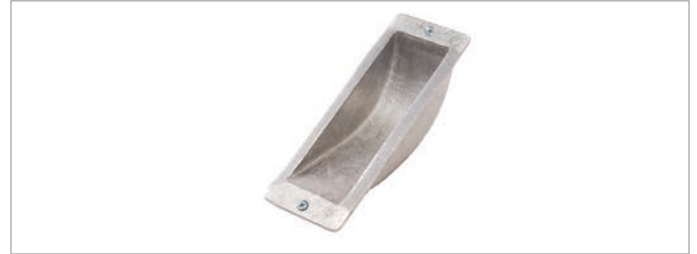
Modell 5

für Fahrtragen 23, 24, 24 H, 27-1



Radschalen 533

Die Radschalen verhindern das Wegrollen der Trage im Bestattungsfahrzeug. Sie werden in den Fahrzeugboden eingelassen. Paarweise erhältlich.



Pfostenschalen

Die Pfostenschalen dienen zur Aufnahme der Standfüße der Trage. Sie werden in den Fahrzeugboden eingelassen oder aufgeschraubt. Unsere Rad- und Pfostenschalen sind passend für die Fahrtragen 23, 24, 24 MAXX®, 24 miniMAXX®, 27-1 und für unsere Überführungstragen.

Modell 534

1 Paar, zum Einlassen

Modell 535

1 Paar, zum Aufschrauben



Abdeck- und Transporthüllen

Ferno Abdeck- und Transporthüllen sind jetzt in den Materialien Crypton® Aria (Samtartig) und Crypton® Suede (Wildlederartig) erhältlich. Diese Materialien sind extrem Feuchtigkeits-, Schmutz- und Geruchsabweisend. Beide Materialien sind besonders leicht zu säubern und können bei sehr starker Verschmutzung auch in der Waschmaschine gereinigt werden.

Alle Ferno Abdeck- und Transporthüllen sind mit einer aufgenähten, ca. 30,5 cm x 35,5 cm großen Dokumententasche ausgestattet.

Im Gegensatz zu den Ferno Abdeckhüllen sind Ferno Transporthüllen mit einem Boden versehen und von oben mittels Reißverschluss zu öffnen. Zwei Schlitzöffnungen für die Haltegurte sind auf jeder Längsseite der Transporthülle eingearbeitet.

