

PATIENTENTRANSPORT

MONDIAL® MONOBLOC

mit SMART-LOAD™ Technologie

für rüchenschonendes Arbeiten!

Dieses Modell beinhaltet alle bekannten und hier beschriebenen Funktionen, das Oberteil ist allerdings nicht abnehmbar, sondern mit dem Fahrgestell fest verbunden.

Belastbar und strapazierfähig,
für eine lange Lebensdauer durch Metallrahmen.

Maximale Lenkbarkeit,
auf engem Raum mit Hilfe des Verriegelungs- und Entriegelungsmechanismus der vorderen Schwenkrollen.

Leichter Lauf,
auf allen Untergründen durch größere Laufrollen.



Die Höhenverstellung erfolgt in gewohnter Weise über fünf Stufen bis zum Boden.



Die Liegefläche in der Standardversion bietet:

- Schocklagerung / Beinanwinklung
- Stufenlos verstellbare Rückenlehne durch Öldruckdämpfer
- Fußbügel und abklappbare Seitenbügel
- Teleskoptraggriffe

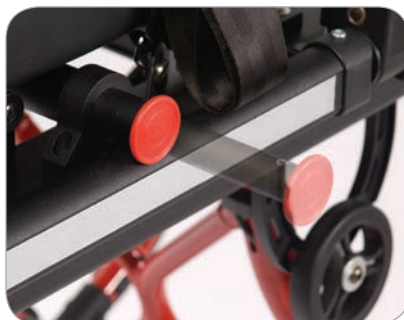
Die von uns gelieferte Version ist zusätzlich ausgestattet mit:

- Kopfteilverlängerung
- Auflagematratze mit seitlichen Wülsten
- Integriertem Kopfkissen
- Rückhaltebegurtung als Hosenträgerbegurtung
- Becken- und Beingurt
- Abdeck-/Ablageplatte am Kopfteil

Belastbarkeit
280 kg



Ausziehbare Tragegriffe sorgen für optimale Ergonomie beim Bewegen und Anheben der Trage.



Seitliche Tragegriffe für zusätzliche Helfer.



Kopfteilverlängerung.

Leichte, intuitive Bedienung mit farbkodierten Bedienelementen und automatischer Entriegelung der Fahrgestellbeine.

Sichtbarkeit bei Dunkelheit am Unfallort durch reflektierende Aufkleber.

Europäische Standards wie EN1865, EN1789 werden eingehalten.

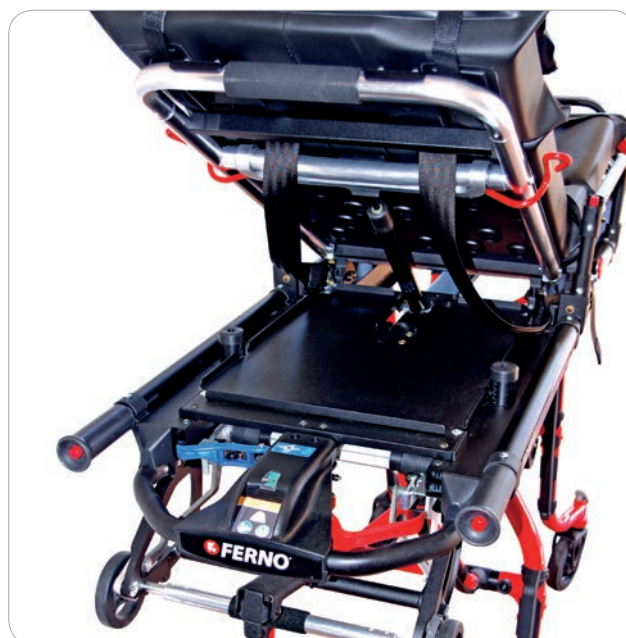
Entladesicherung ist serienmäßig.

Optische Anzeige der Fahrgestell-Beinverriegelung.

Sicherheit auf unebenen Oberflächen durch Radfeststeller an den hinteren Laufrollen.

Mehrfache Höhenverstellung erleichtert Patiententransport auf unterschiedlichen Oberflächen.

Abdeckplatte am Kopfende kann als Ablagefläche verwendet werden, wenn das Kopfteil hochgestellt ist.



TECHNISCHE DATEN

	Länge	Breite	Höhe max.	Höhe min.	Höhe geklappt	Ladehöhe	Gewicht	Belastbarkeit max.
MB 64	1.970 mm	553 mm	950 mm	330 mm	310 mm	670 - 730 mm	44,45 kg	280 kg
MB 70	1.970 mm	553 mm	1.010 mm	314 mm	327 mm	730 - 790 mm	44,45 kg	280 kg

Zubehör (muss separat bestellt werden):



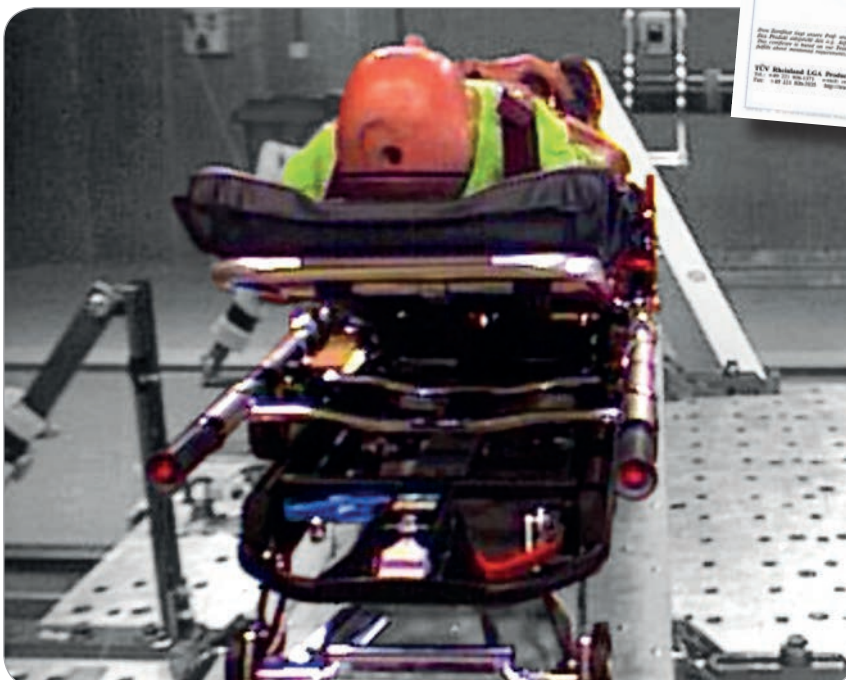
Bodenhalterung FL 1

Die Bodenhalterung FL 1 dient der sicheren Fixierung des Ferno MONDIAL® Roll-In-Systems im Patientenraum eines Rettungsdienstfahrzeuges und ist ausschließlich für den professionellen Einsatz bestimmt.

Der Halter ist entsprechend der bestehenden Normen konzipiert und vom TÜV Rheinland getestet.

Die Bodenhalterung FL 1 besteht aus:

- Arretiergehäuse - sichert die Trage am Bedienerende (in der Regel Fußende)
- Anschlagblöcke - sichern das System am Einladeende (in der Regel Kopfende)
- Verbindungs- und Führungsgestänge
- Leicht entriegelbarer Arretiermechanismus
- Standard-Befestigungsmaterial



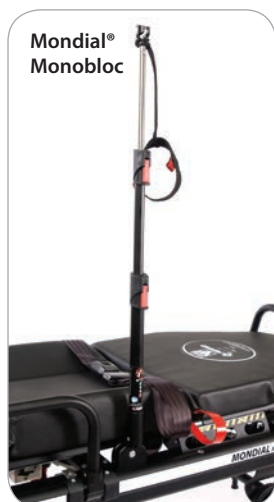
MPG - EN - TÜV

Natürlich entspricht die MONDIAL® den geltenden europäischen Normen EN 1789 und EN 1865, was durch den TÜV Rheinland, entsprechend den darin geforderten Tests, geprüft und bestätigt ist.

Wenn Sie wissen möchten, was wir alles intern testen, bevor wir ein Produkt auf den Markt bringen und von einer unabhängigen Stelle prüfen lassen, dann sehen Sie sich unsere Broschüre „Test+Technik“ an, die Sie auf unserer Website downloaden oder auch bei uns anfordern können.

Infusionsflaschenhalter Mondial

- Dreistufig, auf die passende Höhe einstellbar
- Fest an Fahrgestell oder Trage befestigt
- Klettverschluss-Streifen zum Stabilisieren der Infusionsbehälter
- Zum Verstauen herunterklappbar



M 511 AM

PacRac™ M 274 MONO

speziell für die MONDIAL® MONOBLOC entwickelte Instrumentenplatte.

- Aufsteckbar
- Zusammenlegbar
- Mit Befestigungsgurten

Der abgebildete Infusionsflaschenhalter gehört nicht zum Lieferumgang.



OxyClip™ 514

Der Oxyclip-O2-Halter zum Anhängen an den Seitenbügel der Krankentrage. Beim Abklappen schwenkt der Oxyclip mit nach unten, ohne dass er abgenommen werden muss. Praktisch!



Kit 083-2164 für Entladesicherung

Je nach Tragentisch kann es notwendig sein, zusätzliche Teile zu verbauen, damit die Entladesicherung funktioniert. Hierzu gibt es ein Kit. Ob das auch für Tische anderer Hersteller passt, muss geprüft werden.

